

# DEMAG AC 220-5 220T All Terrain



**METCALF**  
**CRANE SERVICES**

[www.metcalfcranes.com.au](http://www.metcalfcranes.com.au)

78 - 82 Freight Drive Somerton Vic 3062

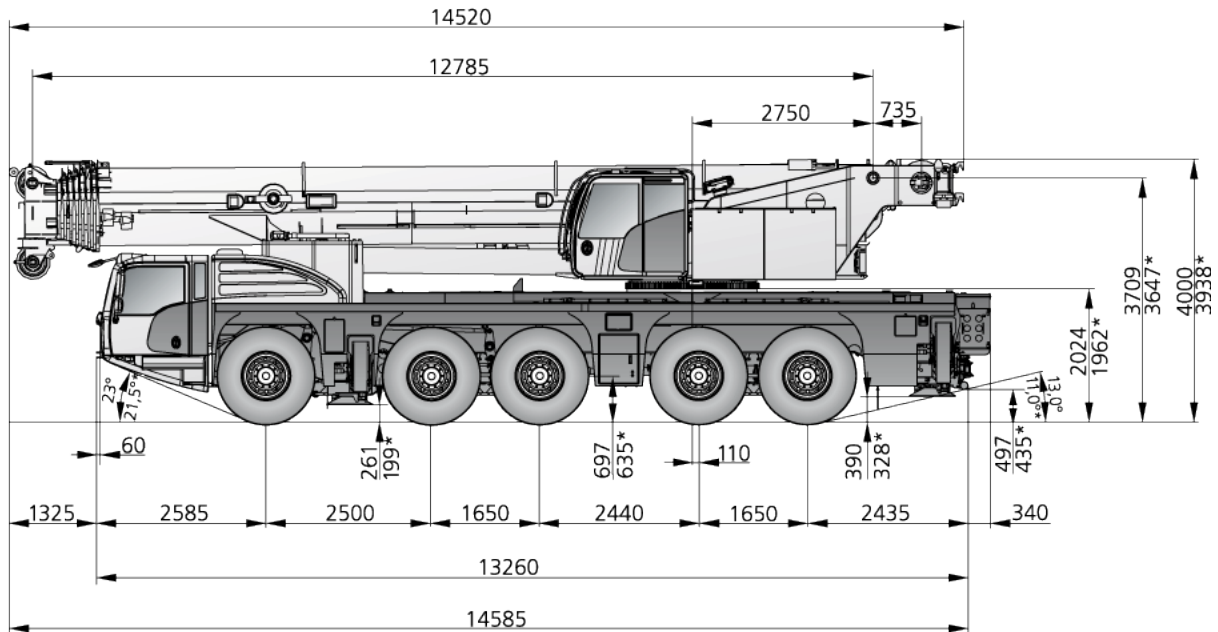
Phone: (03) 9308 0044

Email: [sales@metcalfcranes.com.au](mailto:sales@metcalfcranes.com.au)

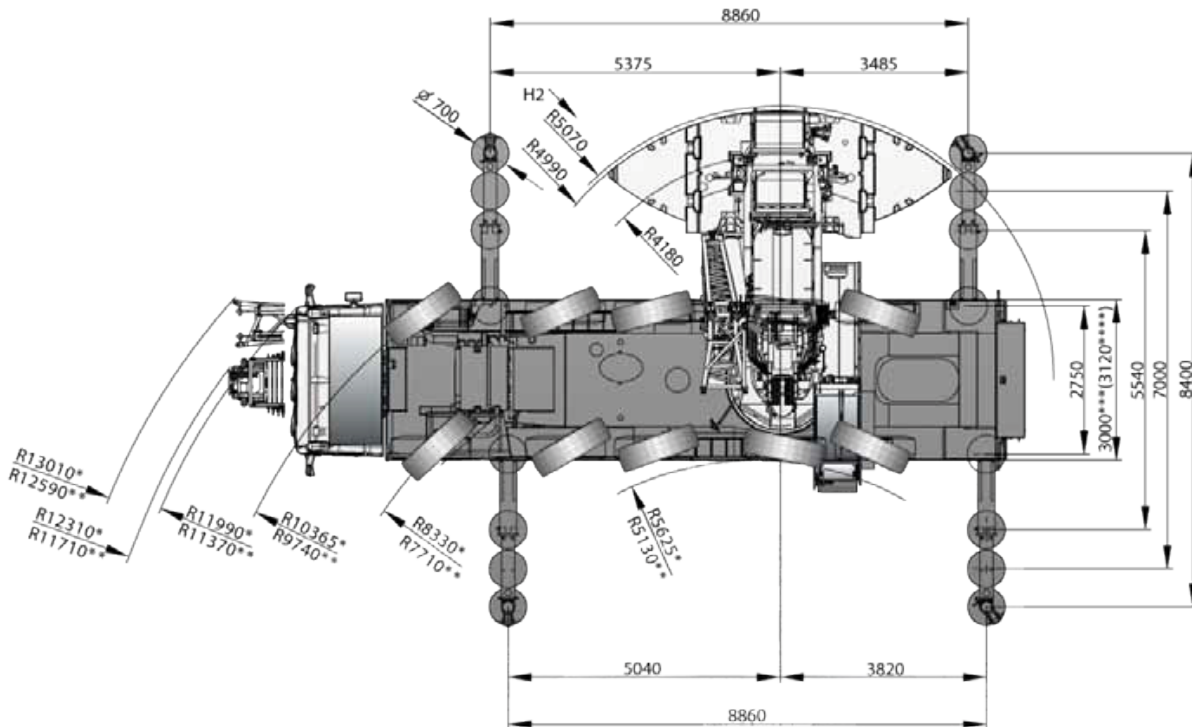
# 220 TONNE

## DEMAG AC220-5 All Terrain

### DIMENSION



- ⊙ 445/95 R25 / 525/80 R25
- \* ⊙ 385/95 R25

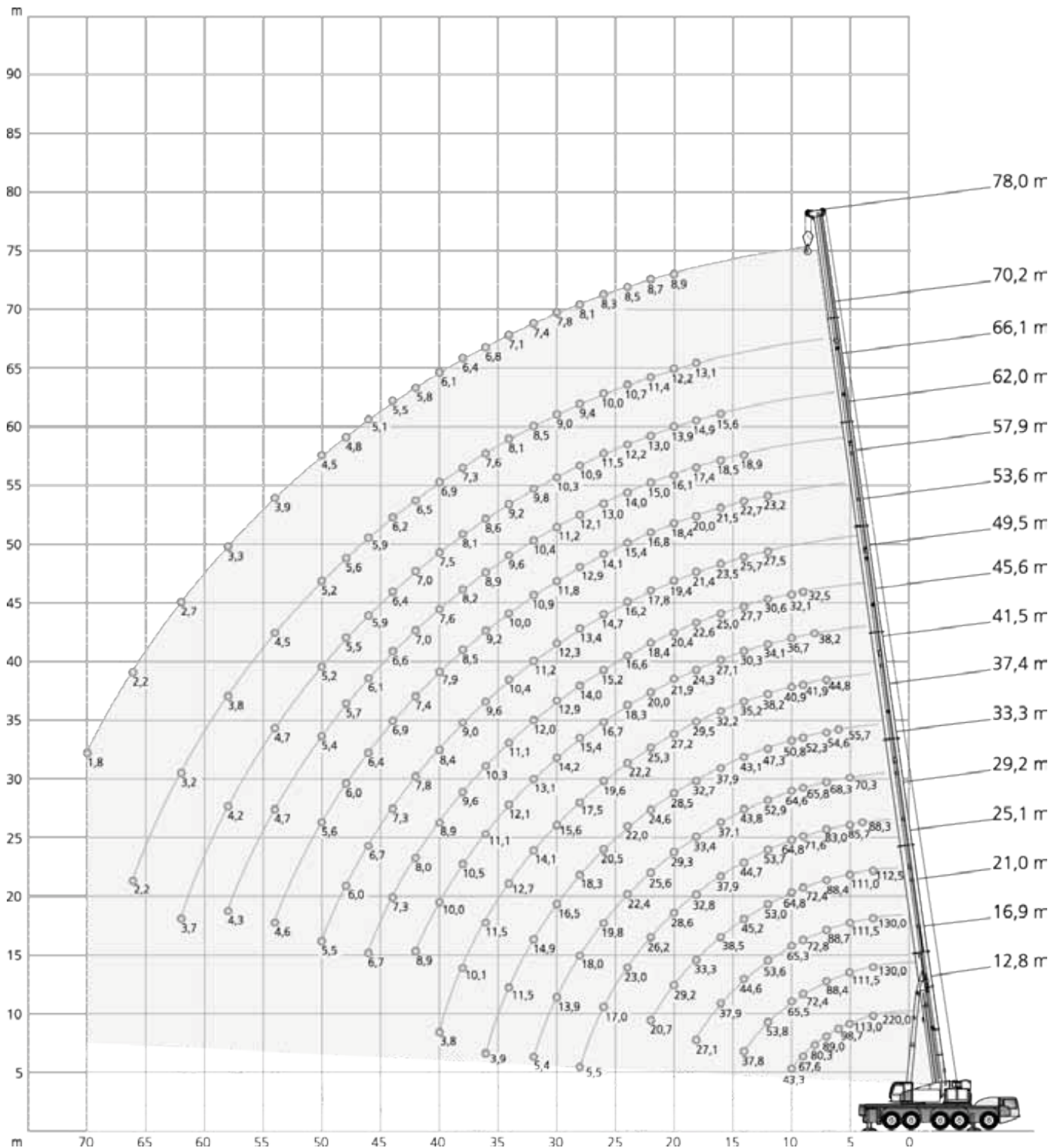


- \* steering mode 2
- \*\* steering mode 3
- \*\*\* ⊙ 385/95 R25 / 445/95 R25
- \*\*\*\* ⊙ 525/80 R25

# 220 TONNE

## DEMAG AC220-5 All Terrain

### WORKING RANGE



\*\* Capacity class

# 220 TONNE

## DEMAG AC220-5 All Terrain

### RATED LIFTING CAPACITY

70,2 t		8,40 m x 8,86 m																	360°		ISO	
		(m)																				
		12,8 *	12,8	16,9	21,0	25,1	29,2	33,3	37,4	41,5	45,6	49,5	53,6	57,9	62,0	66,1	70,2	78,0				
m	t	t	t	t	t	t	t	t	t	t	t	t	t	t	t	t	t	t	m	m		
3	220,0 **	-	-	-	-	-	-	-	-	-	-	-	-	-	-	-	-	-	3	3		
3	130,0	130,0	130,0	130,0	112,5	-	-	-	-	-	-	-	-	-	-	-	-	-	3	3		
4	128,0	128,0	127,5	128,5	112,5	88,3	-	-	-	-	-	-	-	-	-	-	-	-	4	4		
5	113,0	112,0	111,5	111,5	111,0	85,7	70,3	-	-	-	-	-	-	-	-	-	-	-	5	5		
6	98,7	98,7	99,0	98,6	99,0	85,1	69,5	55,7	-	-	-	-	-	-	-	-	-	-	6	6		
7	89,0	88,3	88,4	88,7	88,4	83,0	68,3	54,6	44,8	-	-	-	-	-	-	-	-	-	7	7		
8	80,3	79,6	79,7	80,1	79,7	78,6	67,1	53,5	42,9	38,2	-	-	-	-	-	-	-	-	8	8		
9	67,6	67,6	72,4	72,8	72,4	71,6	65,8	52,3	41,9	37,6	32,5	-	-	-	-	-	-	-	9	9		
10	43,3	43,3	65,5	65,3	64,8	64,8	64,6	50,8	40,9	36,7	32,1	-	-	-	-	-	-	-	10	10		
12	-	-	53,8	53,6	53,0	53,7	52,9	47,3	38,2	34,1	30,6	27,5	23,2	-	-	-	-	-	12	12		
14	-	-	37,8	44,6	45,2	44,7	43,8	43,1	35,2	30,3	27,7	25,7	22,7	18,9	-	-	-	-	14	14		
16	-	-	-	37,9	38,5	37,9	37,1	37,9	32,2	27,1	25,0	23,5	21,5	18,5	15,6	-	-	-	16	16		
18	-	-	-	27,1	33,3	32,8	33,4	32,7	29,5	24,3	22,6	21,4	20,0	17,4	14,9	13,1	-	-	18	18		
20	-	-	-	-	29,2	28,6	29,3	28,5	27,2	21,9	20,4	19,4	18,4	16,1	13,9	12,2	8,9	20	20	20		
22	-	-	-	-	20,7	26,2	25,6	24,6	25,3	20,0	18,4	17,8	16,8	15,0	13,0	11,4	8,7	22	22	22		
24	-	-	-	-	-	23,0	22,4	22,0	22,2	18,3	16,6	16,2	15,4	14,0	12,2	10,7	8,5	24	24	24		
26	-	-	-	-	-	17,0	19,8	20,5	19,6	16,7	15,2	14,7	14,1	13,0	11,5	10,0	8,3	26	26	26		
28	-	-	-	-	-	5,5	18,0	18,3	17,5	15,4	14,0	13,4	12,9	12,1	10,9	9,4	8,1	28	28	28		
30	-	-	-	-	-	-	13,9	16,5	15,6	14,2	12,9	12,3	11,8	11,2	10,3	9,0	7,8	30	30	30		
32	-	-	-	-	-	-	5,4	14,9	14,1	13,1	12,0	11,2	10,9	10,4	9,8	8,5	7,4	32	32	32		
34	-	-	-	-	-	-	-	11,5	12,7	12,1	11,1	10,4	10,0	9,6	9,2	8,1	7,1	34	34	34		
36	-	-	-	-	-	-	-	3,9	11,5	11,1	10,3	9,6	9,2	8,9	8,6	7,6	6,8	36	36	36		
38	-	-	-	-	-	-	-	-	10,1	10,5	9,6	9,0	8,5	8,2	8,1	7,3	6,4	38	38	38		
40	-	-	-	-	-	-	-	-	3,8	10,0	8,9	8,4	7,9	7,6	7,5	6,9	6,1	40	40	40		
42	-	-	-	-	-	-	-	-	-	8,9	8,0	7,8	7,4	7,0	7,0	6,5	5,8	42	42	42		
44	-	-	-	-	-	-	-	-	-	-	7,3	7,3	6,9	6,6	6,4	6,2	5,5	44	44	44		
46	-	-	-	-	-	-	-	-	-	-	-	6,7	6,7	6,4	6,1	5,9	5,1	46	46	46		
48	-	-	-	-	-	-	-	-	-	-	-	-	6,0	6,0	5,7	5,5	4,8	48	48	48		
50	-	-	-	-	-	-	-	-	-	-	-	-	5,5	5,6	5,4	5,2	4,5	50	50	50		
54	-	-	-	-	-	-	-	-	-	-	-	-	-	4,6	4,7	4,7	4,5	54	54	54		
58	-	-	-	-	-	-	-	-	-	-	-	-	-	-	4,3	4,2	3,8	58	58	58		
62	-	-	-	-	-	-	-	-	-	-	-	-	-	-	-	3,7	3,2	2,7	62	62		
66	-	-	-	-	-	-	-	-	-	-	-	-	-	-	-	-	2,2	2,2	66	66		
70	-	-	-	-	-	-	-	-	-	-	-	-	-	-	-	-	-	1,8	70	70		
1)	20,8	20,8	15,3	12,0	9,5	7,5	6,2	4,8	3,9	3,0	2,4	1,5	-	-	-	-	-	1)	1)	1)		

1) Capacities with horizontal boom

\* over rear

\*\* Capacity class

# 220 TONNE

## DEMAG AC220-5 All Terrain

### RATED LIFTING CAPACITY / ZERO COUNTERWEIGHT

0 t		8,40 m x 8,86 m				360° / Max.*								ISO			
360° 12,8m		Max. 12,8m	360° 16,9m	Max. 16,9m	360° 21,0m	Max. 21,0m	360° 25,1m	Max. 25,1m	360° 29,2m	Max. 29,2m	360° 33,3m	Max. 33,3m	360° 37,4m	Max. 37,4m	360° 41,5m	Max. 41,5m	
m	t	t	t	t	t	t	t	t	t	t	t	t	t	t	t	t	m
3	130,0	130,0	130,0	130,0	130,0	130,0	112,5	112,5	-	-	-	-	-	-	-	-	3
4	123,0	123,4	123,5	123,5	122,0	122,8	106,5	112,5	88,3	88,3	-	-	-	-	-	-	4
5	97,7	97,7	92,1	98,5	81,4	98,4	74,8	97,7	68,5	85,7	62,5	70,3	-	-	-	-	5
6	70,8	78,4	66,2	79,1	61,0	79,0	57,8	79,9	52,7	79,2	50,2	69,5	45,2	55,7	-	-	6
7	49,4	65,1	49,8	65,8	47,4	65,9	44,4	66,5	43,0	65,8	39,5	60,7	36,5	54,6	34,3	44,8	7
8	35,3	55,3	38,9	56,3	37,8	56,8	37,2	56,6	34,8	54,5	32,2	51,1	30,4	46,7	28,7	42,5	8
9	26,3	47,9	30,1	49,1	31,6	49,3	30,7	49,1	28,9	47,3	27,3	41,9	25,7	40,2	24,5	36,2	9
10	20,5	42,0	23,8	43,2	25,3	43,4	25,8	41,9	24,3	39,5	23,1	38,2	22,5	34,2	20,8	31,5	10
12	-	-	16,1	34,1	17,6	32,4	17,8	31,2	18,2	30,8	18,3	28,0	16,8	25,7	16,6	24,2	12
14	-	-	11,6	23,9	13,1	24,3	13,8	25,0	14,0	23,3	13,8	21,3	13,9	20,4	13,1	19,4	14
16	-	-	-	-	10,0	18,6	10,8	19,0	10,8	18,6	11,3	17,4	11,1	17,4	11,1	16,1	16
18	-	-	-	-	7,9	14,8	8,5	15,1	8,9	14,9	9,1	14,9	9,0	14,7	9,1	13,6	18
20	-	-	-	-	-	-	6,8	12,4	7,3	12,2	7,4	13,0	7,5	12,5	7,3	11,5	20
22	-	-	-	-	-	-	5,4	10,3	5,9	11,1	6,0	10,9	6,1	10,5	5,9	10,3	22
24	-	-	-	-	-	-	-	-	4,8	9,4	4,8	9,2	5,0	8,8	4,8	9,2	24
26	-	-	-	-	-	-	-	-	3,9	8,1	3,9	7,9	4,0	8,2	3,8	7,8	26
28	-	-	-	-	-	-	-	-	3,1	5,5	3,1	7,0	3,2	7,1	3,0	6,6	28
30	-	-	-	-	-	-	-	-	-	-	2,5	6,3	2,6	6,1	2,4	6,1	30
32	-	-	-	-	-	-	-	-	-	-	2,0	5,4	2,0	5,2	1,8	5,3	32
34	-	-	-	-	-	-	-	-	-	-	-	-	1,5	4,8	1,3	4,6	34
36	-	-	-	-	-	-	-	-	-	-	-	-	1,1	3,9	-	4,1	36
38	-	-	-	-	-	-	-	-	-	-	-	-	-	-	-	3,5	38
1)	20,0	20,8	11,3	15,3	7,5	12,0	5,1	9,5	3,5	7,5	2,2	6,2	1,2	4,6	-	3,2	1)

360° 45,6m		Max. 45,6m	360° 49,5m	Max. 49,5m	360° 53,6m	Max. 53,6m	360° 57,9m	Max. 57,9m	360° 62,0m	Max. 62,0m	360° 66,1m	Max. 66,1m	360° 70,2m	Max. 70,2m	360° 78,0m	Max. 78,0m	
m	t	t	t	t	t	t	t	t	t	t	t	t	t	t	t	t	m
8	25,1	37,6	-	-	-	-	-	-	-	-	-	-	-	-	-	-	8
9	22,8	33,4	20,7	28,8	-	-	-	-	-	-	-	-	-	-	-	-	9
10	20,3	29,1	19,1	27,1	-	-	-	-	-	-	-	-	-	-	-	-	10
12	15,6	21,8	15,6	21,2	14,5	19,6	13,3	18,5	-	-	-	-	-	-	-	-	12
14	13,1	18,6	12,2	17,1	12,0	16,5	10,9	15,7	10,0	15,1	6,8	11,3	-	-	-	-	14
16	10,5	15,3	10,4	15,0	9,6	14,0	8,7	13,5	7,8	12,8	6,8	11,3	-	-	-	-	16
18	8,5	13,1	8,5	12,7	7,8	12,1	7,0	11,7	6,2	11,1	5,1	9,9	-	8,6	-	-	18
20	6,9	11,5	7,0	10,7	6,3	10,9	5,5	9,9	4,7	9,4	3,6	8,3	-	7,1	-	6,0	20
22	5,5	9,8	5,7	9,6	5,1	9,3	4,3	8,9	3,5	8,0	2,5	6,9	-	5,8	-	4,8	22
24	4,4	8,5	4,6	8,7	4,0	8,0	3,3	7,6	2,5	6,8	1,5	5,8	-	4,7	-	3,5	24
26	3,4	7,8	3,6	7,5	3,1	7,4	2,4	6,5	1,7	5,7	-	4,7	-	3,6	-	2,5	26
28	2,6	7,0	2,8	6,5	2,4	6,4	1,7	5,6	1,0	4,8	-	3,8	-	2,7	-	1,7	28
30	2,0	6,0	2,2	5,9	1,8	5,5	1,2	4,7	-	3,9	-	2,9	-	1,9	-	1,0	30
32	1,4	5,1	1,6	5,3	1,2	4,7	-	4,0	-	3,2	-	2,2	-	1,3	-	-	32
34	-	4,4	1,1	4,5	-	4,0	-	3,3	-	2,6	-	1,6	-	-	-	-	34
36	-	3,8	-	3,9	-	3,5	-	2,7	-	2,0	-	1,1	-	-	-	-	36
38	-	3,2	-	3,3	-	2,9	-	2,2	-	1,5	-	-	-	-	-	-	38
40	-	2,7	-	2,8	-	2,5	-	1,8	-	1,1	-	-	-	-	-	-	40
42	-	2,3	-	2,4	-	2,0	-	1,4	-	-	-	-	-	-	-	-	42
44	-	-	-	2,0	-	1,6	-	1,1	-	-	-	-	-	-	-	-	44
46	-	-	-	1,6	-	1,3	-	-	-	-	-	-	-	-	-	-	46
1)	-	2,1	-	1,5	-	-	-	-	-	-	-	-	-	-	-	-	1)

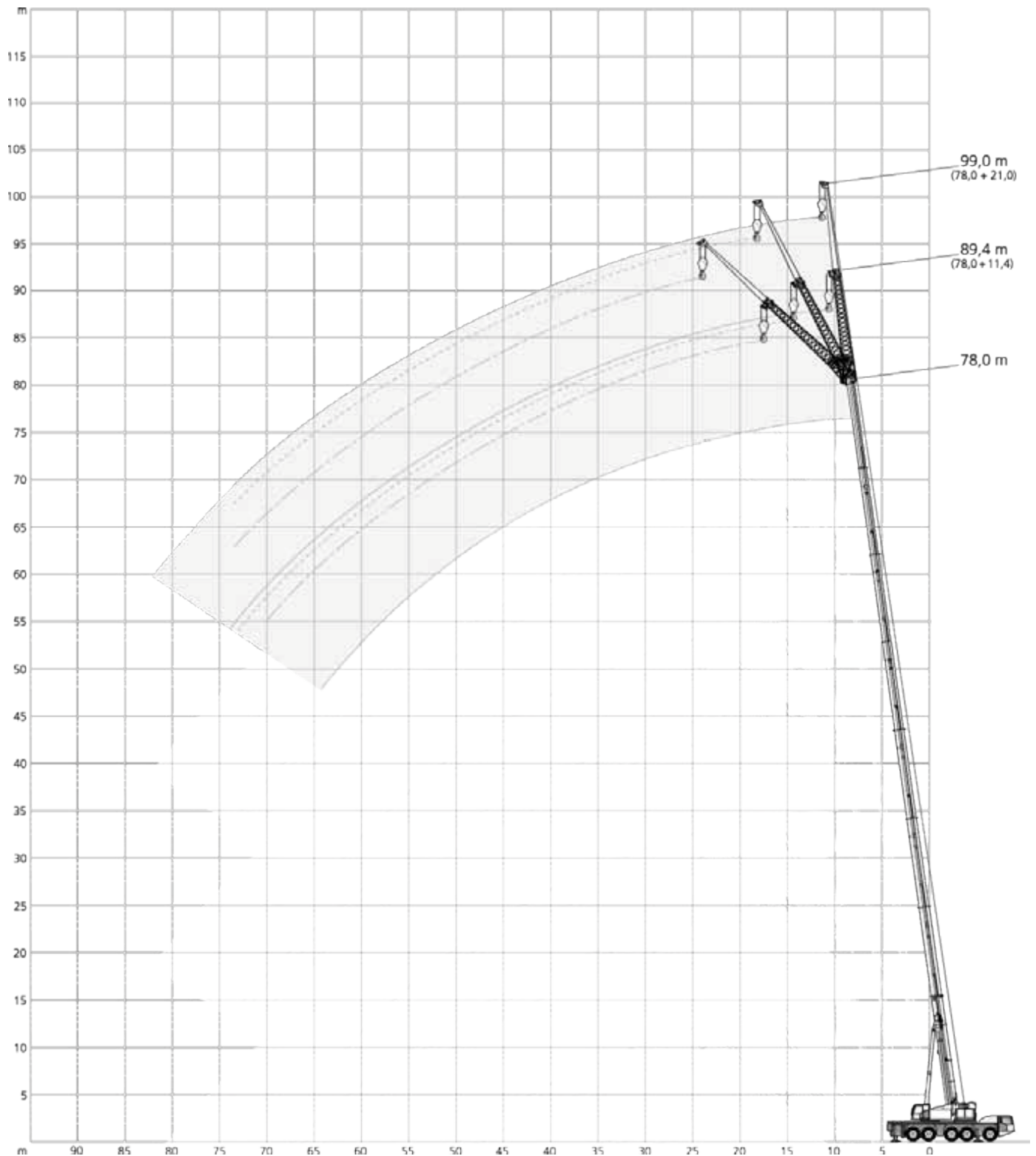
1) Capacities with horizontal boom

\* Max. values are valid only for specific superstructure positions

# 220 TONNE

## DEMAG AC220-5 All Terrain





















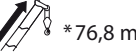
### WORKING RANGE - FLY JIB



# 220 TONNE

## DEMAG AC220-5 All Terrain

### RATED LIFTING CAPACITY / FLY JIB

70,2 t				8,40 m x 8,86 m				360°				ISO		
 12,8 m														
			11,4 m			21,0 m								
			0°	20°	40°	0°	20°	40°				0°	20°	40°
m	t	t	t	t	t	t	t	t	m	t	t	t	t	t
 41,5 m														
			11,4 m			21,0 m								
			0°	20°	40°	0°	20°	40°				0°	20°	40°
m	t	t	t	t	t	t	t	t	m	t	t	t	t	t
 53,6 m														
			11,4 m			21,0 m								
			0°	20°	40°	0°	20°	40°				0°	20°*	40°*
m	t	t	t	t	t	t	t	t	m	t	t	t	t	t
 78,0 m														
			11,4 m			21,0 m								
			0°	20°	40°	0°	20°	40°				0°	20°*	40°*
m	t	t	t	t	t	t	t	t	m	t	t	t	t	t
 *76,8 m														