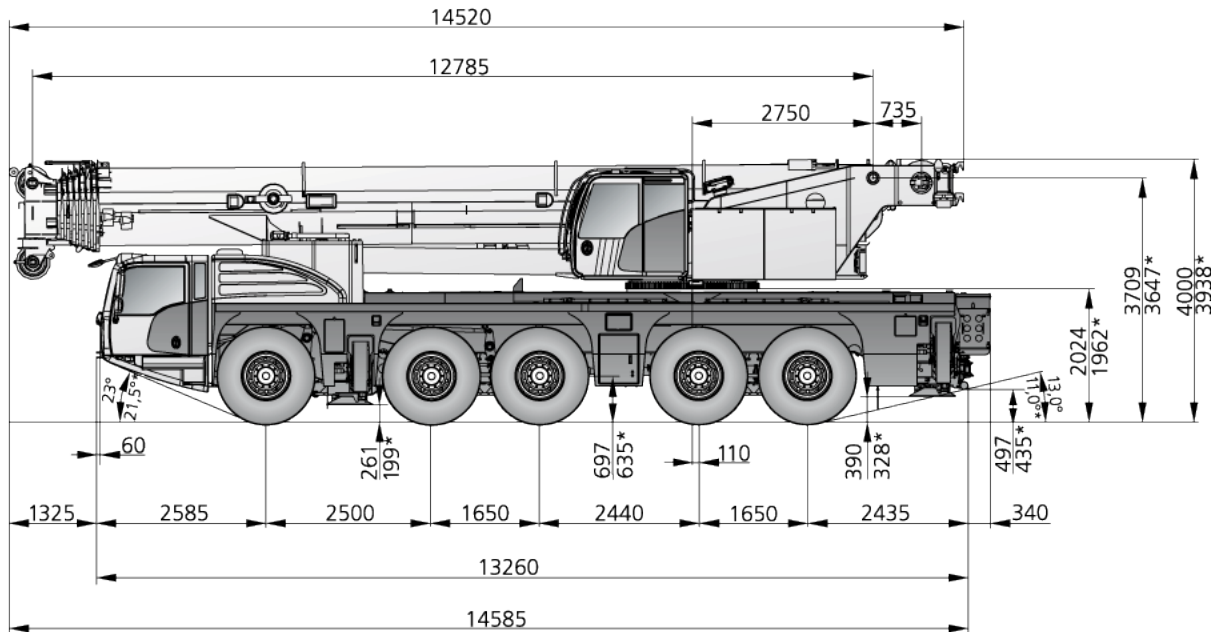


220 TONNE

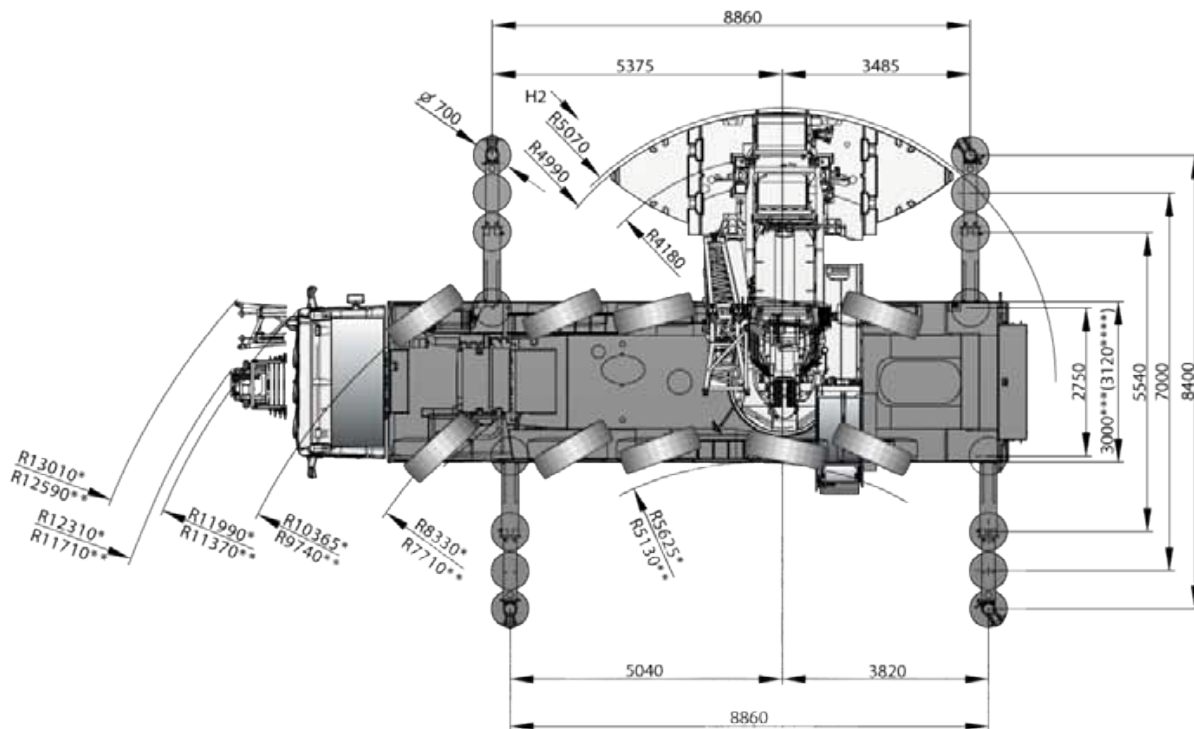
DEMAG AC220-5 All Terrain

DIMENSION



⊙ 445/95 R25 / 525/80 R25

* ⊙ 385/95 R25



* steering mode 2

** steering mode 3

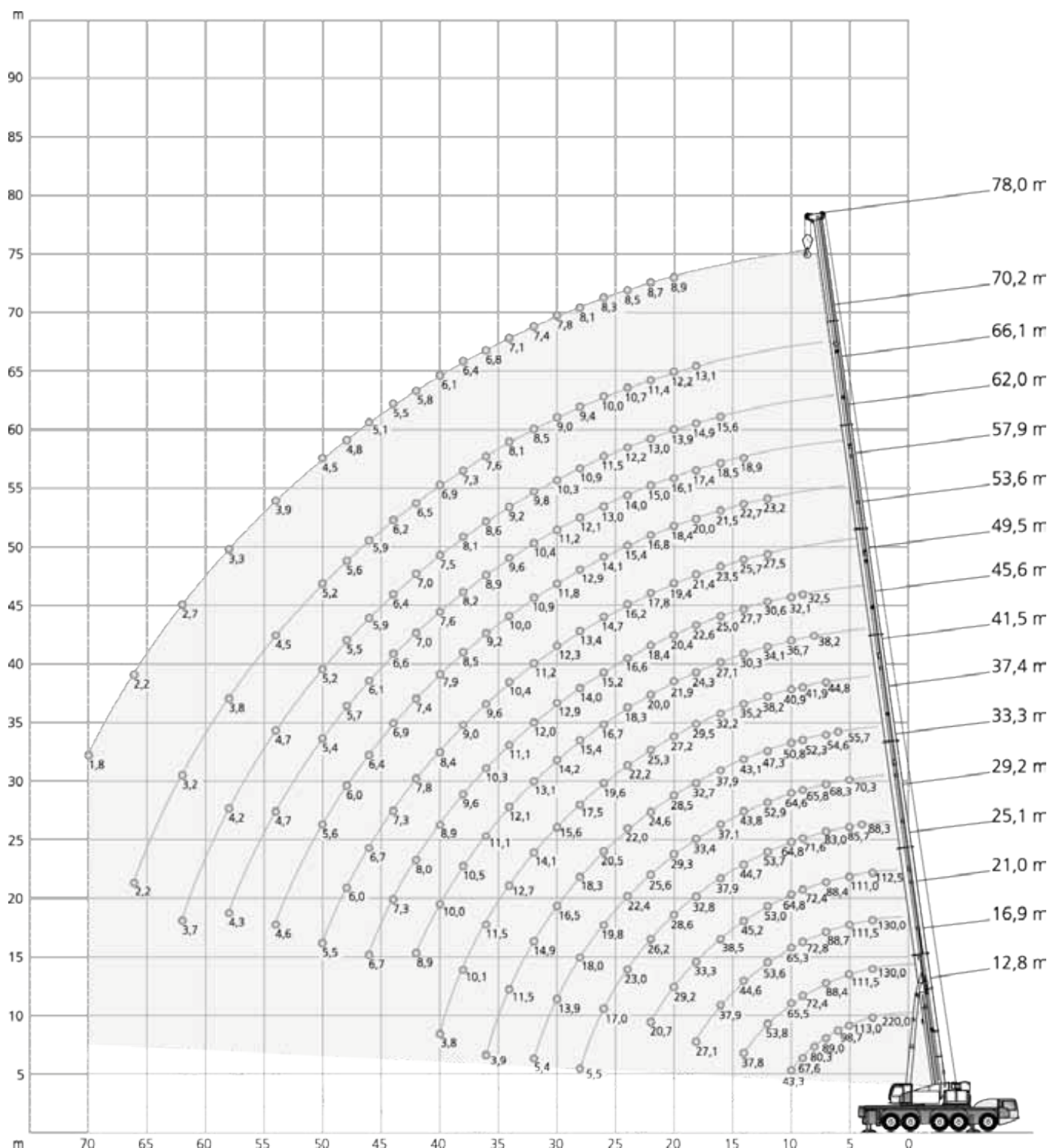
*** ⊙ 385/95 R25 / 445/95 R25

**** ⊙ 525/80 R25

220 TONNE

DEMAG AC220-5 All Terrain

WORKING RANGE








** Capacity class

220 TONNE

DEMAG AC220-5 All Terrain

RATED LIFTING CAPACITY

 70,2 t		 8,40 m x 8,86 m										360°						ISO	
 	(m)																		
	12,8 *	12,8	16,9	21,0	25,1	29,2	33,3	37,4	41,5	45,6	49,5	53,6	57,9	62,0	66,1	70,2	78,0		
m	t	t	t	t	t	t	t	t	t	t	t	t	t	t	t	t	t	m	
3	220,0 **	-	-	-	-	-	-	-	-	-	-	-	-	-	-	-	-	3	
3	130,0	130,0	130,0	130,0	112,5	-	-	-	-	-	-	-	-	-	-	-	-	3	
4	128,0	128,0	127,5	128,5	112,5	88,3	-	-	-	-	-	-	-	-	-	-	-	4	
5	113,0	112,0	111,5	111,5	111,0	85,7	70,3	-	-	-	-	-	-	-	-	-	-	5	
6	98,7	98,7	99,0	98,6	99,0	85,1	69,5	55,7	-	-	-	-	-	-	-	-	-	6	
7	89,0	88,3	88,4	88,7	88,4	83,0	68,3	54,6	44,8	-	-	-	-	-	-	-	-	7	
8	80,3	79,6	79,7	80,1	79,7	78,6	67,1	53,5	42,9	38,2	-	-	-	-	-	-	-	8	
9	67,6	67,6	72,4	72,8	72,4	71,6	65,8	52,3	41,9	37,6	32,5	-	-	-	-	-	-	9	
10	43,3	43,3	65,5	65,3	64,8	64,8	64,6	50,8	40,9	36,7	32,1	-	-	-	-	-	-	10	
12	-	-	53,8	53,6	53,0	53,7	52,9	47,3	38,2	34,1	30,6	27,5	23,2	-	-	-	-	12	
14	-	-	37,8	44,6	45,2	44,7	43,8	43,1	35,2	30,3	27,7	25,7	22,7	18,9	-	-	-	14	
16	-	-	-	37,9	38,5	37,9	37,1	37,9	32,2	27,1	25,0	23,5	21,5	18,5	15,6	-	-	16	
18	-	-	-	27,1	33,3	32,8	33,4	32,7	29,5	24,3	22,6	21,4	20,0	17,4	14,9	13,1	-	18	
20	-	-	-	-	29,2	28,6	29,3	28,5	27,2	21,9	20,4	19,4	18,4	16,1	13,9	12,2	8,9	20	
22	-	-	-	-	20,7	26,2	25,6	24,6	25,3	20,0	18,4	17,8	16,8	15,0	13,0	11,4	8,7	22	
24	-	-	-	-	-	23,0	22,4	22,0	22,2	18,3	16,6	16,2	15,4	14,0	12,2	10,7	8,5	24	
26	-	-	-	-	-	17,0	19,8	20,5	19,6	16,7	15,2	14,7	14,1	13,0	11,5	10,0	8,3	26	
28	-	-	-	-	-	5,5	18,0	18,3	17,5	15,4	14,0	13,4	12,9	12,1	10,9	9,4	8,1	28	
30	-	-	-	-	-	-	13,9	16,5	15,6	14,2	12,9	12,3	11,8	11,2	10,3	9,0	7,8	30	
32	-	-	-	-	-	-	5,4	14,9	14,1	13,1	12,0	11,2	10,9	10,4	9,8	8,5	7,4	32	
34	-	-	-	-	-	-	-	11,5	12,7	12,1	11,1	10,4	10,0	9,6	9,2	8,1	7,1	34	
36	-	-	-	-	-	-	-	3,9	11,5	11,1	10,3	9,6	9,2	8,9	8,6	7,6	6,8	36	
38	-	-	-	-	-	-	-	-	10,1	10,5	9,6	9,0	8,5	8,2	8,1	7,3	6,4	38	
40	-	-	-	-	-	-	-	-	3,8	10,0	8,9	8,4	7,9	7,6	7,5	6,9	6,1	40	
42	-	-	-	-	-	-	-	-	-	8,9	8,0	7,8	7,4	7,0	7,0	6,5	5,8	42	
44	-	-	-	-	-	-	-	-	-	-	7,3	7,3	6,9	6,6	6,4	6,2	5,5	44	
46	-	-	-	-	-	-	-	-	-	-	6,7	6,7	6,4	6,1	5,9	5,9	5,1	46	
48	-	-	-	-	-	-	-	-	-	-	-	6,0	6,0	5,7	5,5	5,6	4,8	48	
50	-	-	-	-	-	-	-	-	-	-	-	5,5	5,6	5,4	5,2	5,2	4,5	50	
54	-	-	-	-	-	-	-	-	-	-	-	-	4,6	4,7	4,7	4,5	3,9	54	
58	-	-	-	-	-	-	-	-	-	-	-	-	-	4,3	4,2	3,8	3,3	58	
62	-	-	-	-	-	-	-	-	-	-	-	-	-	-	3,7	3,2	2,7	62	
66	-	-	-	-	-	-	-	-	-	-	-	-	-	-	-	2,2	2,2	66	
70	-	-	-	-	-	-	-	-	-	-	-	-	-	-	-	-	1,8	70	
1)	20,8	20,8	15,3	12,0	9,5	7,5	6,2	4,8	3,9	3,0	2,4	1,5	-	-	-	-	-	1)	

1) Capacities with horizontal boom






* over rear



** Capacity class

220 TONNE

DEMAG AC220-5 All Terrain

RATED LIFTING CAPACITY / ZERO COUNTERWEIGHT

 0 t		 8,40 m x 8,86 m		360° / Max.*														ISO	
 	360° 12,8m	Max. 12,8m	360° 16,9m	Max. 16,9m	360° 21,0m	Max. 21,0m	360° 25,1m	Max. 25,1m	360° 29,2m	Max. 29,2m	360° 33,3m	Max. 33,3m	360° 37,4m	Max. 37,4m	360° 41,5m	Max. 41,5m			
m	t	t	t	t	t	t	t	t	t	t	t	t	t	t	t	t	m		
3	130,0	130,0	130,0	130,0	130,0	130,0	112,5	112,5	-	-	-	-	-	-	-	-	3		
4	123,0	123,4	123,5	123,5	122,0	122,8	106,5	112,5	88,3	88,3	-	-	-	-	-	-	4		
5	97,7	97,7	92,1	98,5	81,4	98,4	74,8	97,7	68,5	85,7	62,5	70,3	-	-	-	-	5		
6	70,8	78,4	66,2	79,1	61,0	79,0	57,8	79,9	52,7	79,2	50,2	69,5	45,2	55,7	-	-	6		
7	49,4	65,1	49,8	65,8	47,4	65,9	44,4	66,5	43,0	65,8	39,5	60,7	36,5	54,6	34,3	44,8	7		
8	35,3	55,3	38,9	56,3	37,8	56,8	37,2	56,6	34,8	54,5	32,2	51,1	30,4	46,7	28,7	42,5	8		
9	26,3	47,9	30,1	49,1	31,6	49,3	30,7	49,1	28,9	47,3	27,3	41,9	25,7	40,2	24,5	36,2	9		
10	20,5	42,0	23,8	43,2	25,3	43,4	25,8	41,9	24,3	39,5	23,1	38,2	22,5	34,2	20,8	31,5	10		
12	-	-	16,1	34,1	17,6	32,4	17,8	31,2	18,2	30,8	18,3	28,0	16,8	25,7	16,6	24,2	12		
14	-	-	11,6	23,9	13,1	24,3	13,8	25,0	14,0	23,3	13,8	21,3	13,9	20,4	13,1	19,4	14		
16	-	-	-	-	10,0	18,6	10,8	19,0	10,8	18,6	11,3	17,4	11,1	17,4	11,1	16,1	16		
18	-	-	-	-	7,9	14,8	8,5	15,1	8,9	14,9	9,1	14,9	9,0	14,7	9,1	13,6	18		
20	-	-	-	-	-	-	6,8	12,4	7,3	12,2	7,4	13,0	7,5	12,5	7,3	11,5	20		
22	-	-	-	-	-	-	5,4	10,3	5,9	11,1	6,0	10,9	6,1	10,5	5,9	10,3	22		
24	-	-	-	-	-	-	-	-	4,8	9,4	4,8	9,2	5,0	8,8	4,8	9,2	24		
26	-	-	-	-	-	-	-	-	3,9	8,1	3,9	7,9	4,0	8,2	3,8	7,8	26		
28	-	-	-	-	-	-	-	-	3,1	5,5	3,1	7,0	3,2	7,1	3,0	6,6	28		
30	-	-	-	-	-	-	-	-	-	-	2,5	6,3	2,6	6,1	2,4	6,1	30		
32	-	-	-	-	-	-	-	-	-	-	2,0	5,4	2,0	5,2	1,8	5,3	32		
34	-	-	-	-	-	-	-	-	-	-	-	-	1,5	4,8	1,3	4,6	34		
36	-	-	-	-	-	-	-	-	-	-	-	-	1,1	3,9	-	4,1	36		
38	-	-	-	-	-	-	-	-	-	-	-	-	-	-	-	3,5	38		
1)	20,0	20,8	11,3	15,3	7,5	12,0	5,1	9,5	3,5	7,5	2,2	6,2	1,2	4,6	-	3,2	1)		

	360° 45,6m	Max. 45,6m	360° 49,5m	Max. 49,5m	360° 53,6m	Max. 53,6m	360° 57,9m	Max. 57,9m	360° 62,0m	Max. 62,0m	360° 66,1m	Max. 66,1m	360° 70,2m	Max. 70,2m	360° 78,0m	Max. 78,0m	
m	t	t	t	t	t	t	t	t	t	t	t	t	t	t	t	t	m
8	25,1	37,6	-	-	-	-	-	-	-	-	-	-	-	-	-	-	8
9	22,8	33,4	20,7	28,8	-	-	-	-	-	-	-	-	-	-	-	-	9
10	20,3	29,1	19,1	27,1	-	-	-	-	-	-	-	-	-	-	-	-	10
12	15,6	21,8	15,6	21,2	14,5	19,6	13,3	18,5	-	-	-	-	-	-	-	-	12
14	13,1	18,6	12,2	17,1	12,0	16,5	10,9	15,7	10,0	15,1	-	-	-	-	-	-	14
16	10,5	15,3	10,4	15,0	9,6	14,0	8,7	13,5	7,8	12,8	6,8	11,3	-	-	-	-	16
18	8,5	13,1	8,5	12,7	7,8	12,1	7,0	11,7	6,2	11,1	5,1	9,9	-	8,6	-	-	18
20	6,9	11,5	7,0	10,7	6,3	10,9	5,5	9,9	4,7	9,4	3,6	8,3	-	7,1	-	6,0	20
22	5,5	9,8	5,7	9,6	5,1	9,3	4,3	8,9	3,5	8,0	2,5	6,9	-	5,8	-	4,8	22
24	4,4	8,5	4,6	8,7	4,0	8,0	3,3	7,6	2,5	6,8	1,5	5,8	-	4,7	-	3,5	24
26	3,4	7,8	3,6	7,5	3,1	7,4	2,4	6,5	1,7	5,7	-	4,7	-	3,6	-	2,5	26
28	2,6	7,0	2,8	6,5	2,4	6,4	1,7	5,6	1,0	4,8	-	3,8	-	2,7	-	1,7	28
30	2,0	6,0	2,2	5,9	1,8	5,5	1,2	4,7	-	3,9	-	2,9	-	1,9	-	1,0	30
32	1,4	5,1	1,6	5,3	1,2	4,7	-	4,0	-	3,2	-	2,2	-	1,3	-	-	32
34	-	4,4	1,1	4,5	-	4,0	-	3,3	-	2,6	-	1,6	-	-	-	-	34
36	-	3,8	-	3,9	-	3,5	-	2,7	-	2,0	-	1,1	-	-	-	-	36
38	-	3,2	-	3,3	-	2,9	-	2,2	-	1,5	-	-	-	-	-	-	38
40	-	2,7	-	2,8	-	2,5	-	1,8	-	1,1	-	-	-	-	-	-	40
42	-	2,3	-	2,4	-	2,0	-	1,4	-	-	-	-	-	-	-	-	42
44	-	-	-	2,0	-	1,6	-	1,1	-	-	-	-	-	-	-	-	44
46	-	-	-	1,6	-	1,3	-	-	-	-	-	-	-	-	-	-	46
1)	-	2,1	-	1,5	-	-	-	-	-	-	-	-	-	-	-	-	1)

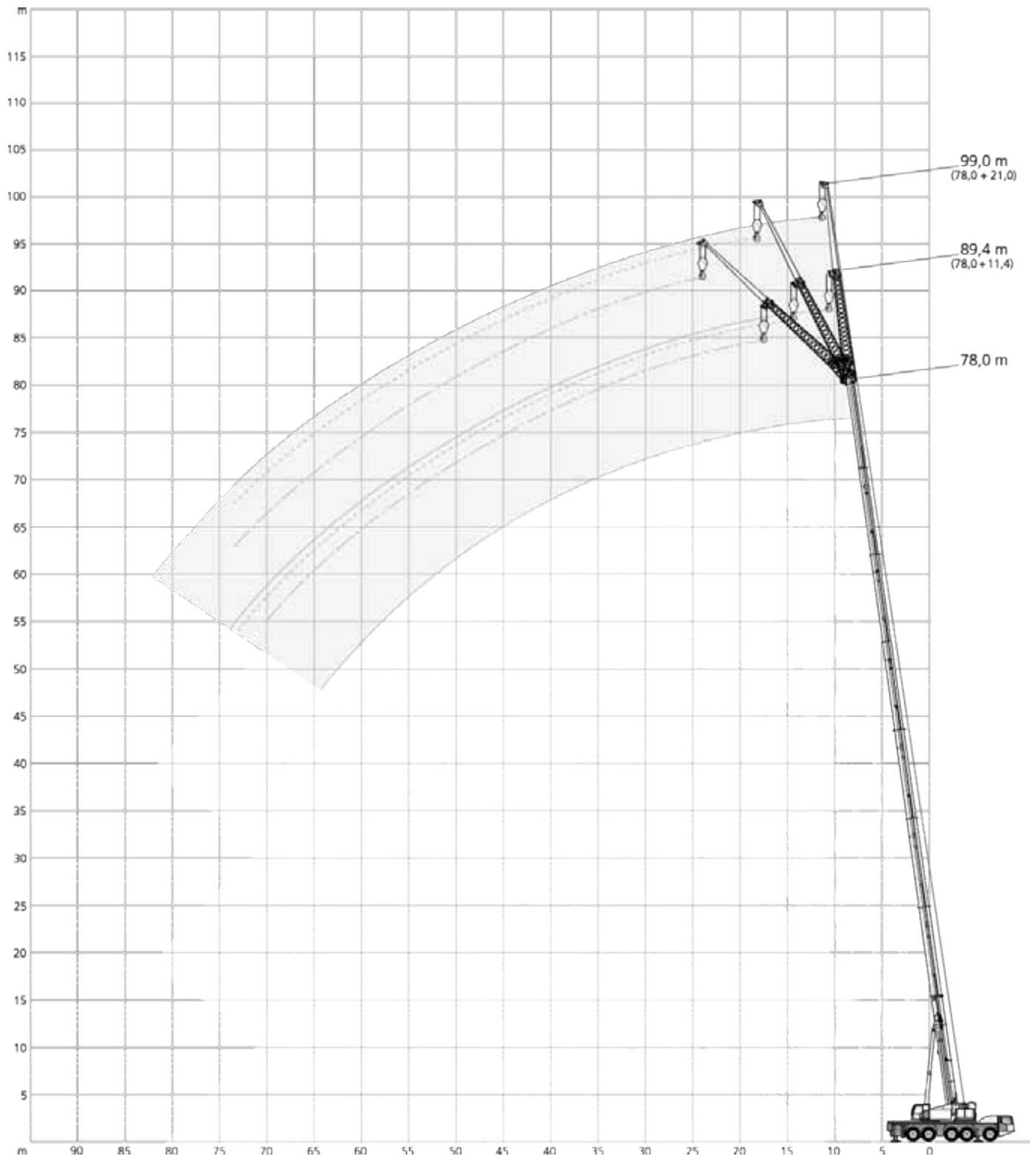
1) Capacities with horizontal boom

* Max. values are valid only for specific superstructure positions

220 TONNE

DEMAG AC220-5 All Terrain

WORKING RANGE - FLY JIB



220 TONNE

DEMAG AC220-5 All Terrain

RATED LIFTING CAPACITY / FLY JIB

70,2 t				8,40 m x 8,86 m				360°				ISO			
12,8 m								41,5 m							
		11,4 m			21,0 m					11,4 m			21,0 m		
		0°	20°	40°	0°	20°	40°			0°	20°	40°	0°	20°	40°
m	t	t	t	t	t	t	t	m	t	t	t	t	t	t	t
3	19,7	-	-	-	-	-	-	9	19,7	-	-	-	-	-	-
4	19,7	-	-	-	10,4	-	-	10	19,7	-	-	8,1	-	-	-
5	19,7	-	-	-	10,1	-	-	12	19,6	-	-	7,9	-	-	-
6	19,7	15,9	-	-	9,9	-	-	14	17,7	12,9	-	7,7	-	-	-
7	19,7	14,8	-	-	9,7	-	-	16	16,2	12,1	9,7	7,5	-	-	-
8	19,2	13,9	-	-	9,4	-	-	18	15,0	11,5	9,4	7,3	5,8	-	-
9	17,4	13,1	10,5	-	9,0	-	-	20	14,0	10,8	9,2	7,1	5,5	-	-
10	16,0	12,4	10,1	-	8,7	-	-	22	13,0	10,3	8,9	6,9	5,3	-	-
12	13,9	11,2	9,4	-	7,8	6,2	-	24	12,1	9,9	8,7	6,7	5,1	4,1	-
14	12,3	10,2	8,9	-	7,0	5,7	-	26	11,3	9,4	8,4	6,5	4,9	4,0	-
16	10,9	9,4	8,5	-	6,3	5,3	-	28	10,7	9,1	8,1	6,3	4,7	3,9	-
18	9,8	8,8	-	-	5,7	4,9	4,3	30	10,2	8,7	7,9	6,0	4,6	3,9	-
20	8,9	8,4	-	-	5,2	4,6	4,1	32	9,7	8,4	7,7	5,7	4,4	3,8	-
22	-	-	-	-	4,8	4,3	3,9	34	9,2	8,1	7,6	5,4	4,3	3,7	-
24	-	-	-	-	4,5	4,1	3,8	36	8,8	7,8	7,5	5,2	4,2	3,7	-
26	-	-	-	-	4,2	3,9	3,7	38	8,4	7,6	7,3	5,0	4,1	3,7	-
28	-	-	-	-	4,0	3,8	-	40	8,1	7,4	2,7	4,8	4,0	3,6	-
30	-	-	-	-	3,8	-	-	42	7,8	7,2	-	4,6	3,9	3,6	-
								44	7,5	7,1	-	4,4	3,8	3,6	-
								46	7,4	7,0	-	4,3	3,8	3,6	-
								48	7,1	2,0	-	4,1	3,7	1,7	-
								50	4,5	-	-	4,0	3,7	-	-
								54	-	-	-	3,9	3,6	-	-
								58	-	-	-	3,8	1,0	-	-

53,6 m								78,0 m							
		11,4 m			21,0 m					11,4 m			21,0 m		
		0°	20°	40°	0°	20°	40°			0°	20°	40°	0°	20°*	40°*
m	t	t	t	t	t	t	t	m	t	t	t	t	t	t	t
14	15,0	-	-	-	6,9	-	-	22	5,2	-	-	-	-	-	-
16	14,9	-	-	-	6,8	-	-	24	5,1	-	-	3,2	-	-	-
18	14,7	11,8	-	-	6,6	-	-	26	5,0	-	-	3,1	-	-	-
20	14,5	11,3	9,2	-	6,5	-	-	28	4,9	4,9	-	3,1	-	-	-
22	14,0	10,8	9,0	-	6,4	5,4	-	30	4,8	4,8	4,9	3,0	-	-	-
24	13,2	10,4	8,8	-	6,2	5,2	-	32	4,7	4,7	4,7	2,9	-	-	-
26	12,5	9,9	8,6	-	6,1	5,1	-	34	4,5	4,6	4,5	2,9	3,0	-	-
28	11,9	9,6	8,4	-	6,0	4,9	4,0	36	4,4	4,4	4,3	2,8	2,9	-	-
30	11,1	9,2	8,2	-	5,9	4,7	3,9	38	4,3	4,2	4,0	2,8	2,8	2,7	-
32	10,3	8,9	8,1	-	5,7	4,6	3,8	40	4,2	4,0	3,9	2,7	2,7	2,6	-
34	9,6	8,7	7,9	-	5,6	4,5	3,8	42	4,0	3,7	3,7	2,6	2,7	2,5	-
36	8,9	8,4	7,7	-	5,5	4,4	3,7	44	3,8	3,6	3,5	2,6	2,6	2,4	-
38	8,2	8,0	7,6	-	5,4	4,3	3,7	46	3,6	3,4	3,3	2,5	2,5	2,4	-
40	7,6	7,5	7,4	-	5,2	4,2	3,6	48	3,4	3,2	3,2	2,4	2,3	2,3	-
42	7,0	7,1	7,2	-	5,0	4,1	3,6	50	3,2	3,1	3,0	2,3	2,2	2,2	-
44	6,4	6,6	6,7	-	4,9	4,0	3,6	54	2,8	2,8	2,8	2,1	2,0	2,0	-
46	5,9	6,1	6,2	-	4,7	3,9	3,6	58	2,5	2,5	2,6	1,9	1,8	1,8	-
48	5,5	5,7	5,7	-	4,6	3,8	3,5	62	2,2	2,3	2,3	1,7	1,6	1,6	-
50	5,1	5,2	-	-	4,4	3,8	3,5	66	1,9	1,9	1,9	1,5	1,4	1,4	-
54	4,5	4,5	-	-	4,1	3,7	3,5	70	1,5	1,6	1,6	1,3	1,3	1,3	-
58	3,8	4,0	-	-	3,6	3,5	3,5	74	1,1	1,2	-	1,1	1,0	1,1	-
62	2,4	-	-	-	3,2	3,3	-								-
66	-	-	-	-	2,7	2,9	-								-
70	-	-	-	-	2,1	-	-								-

*76,8 m			
---------	--	--	--