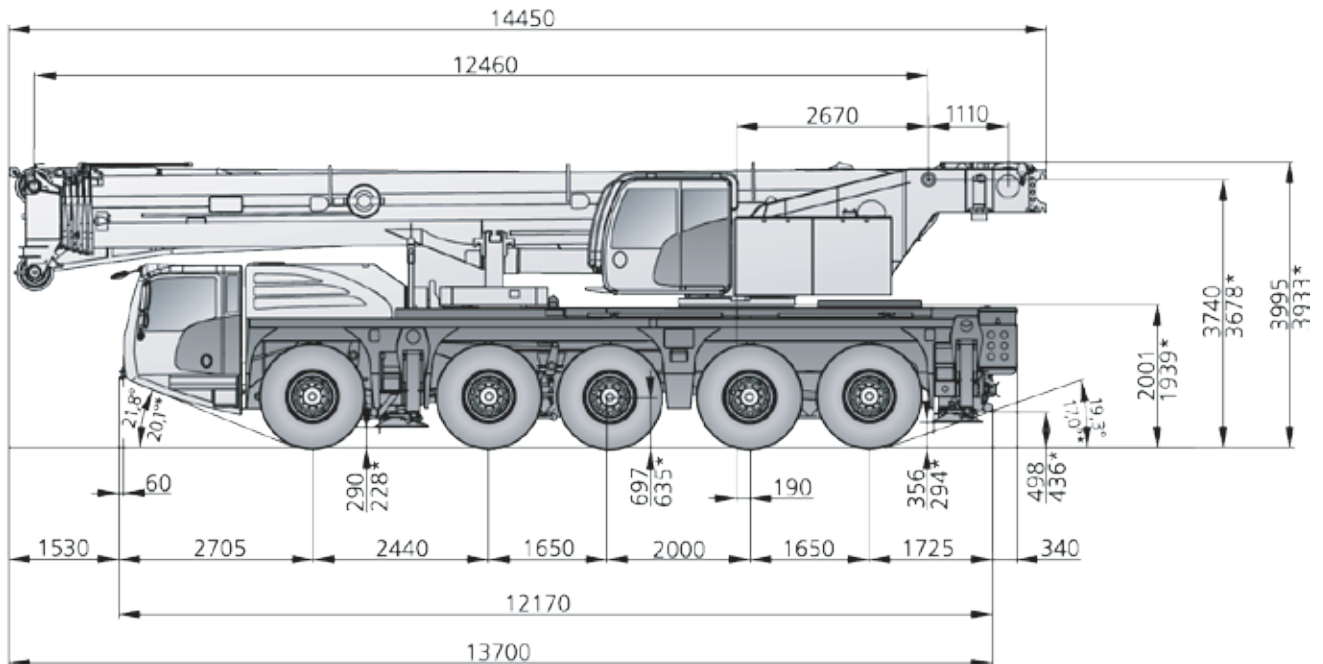


130 TONNE

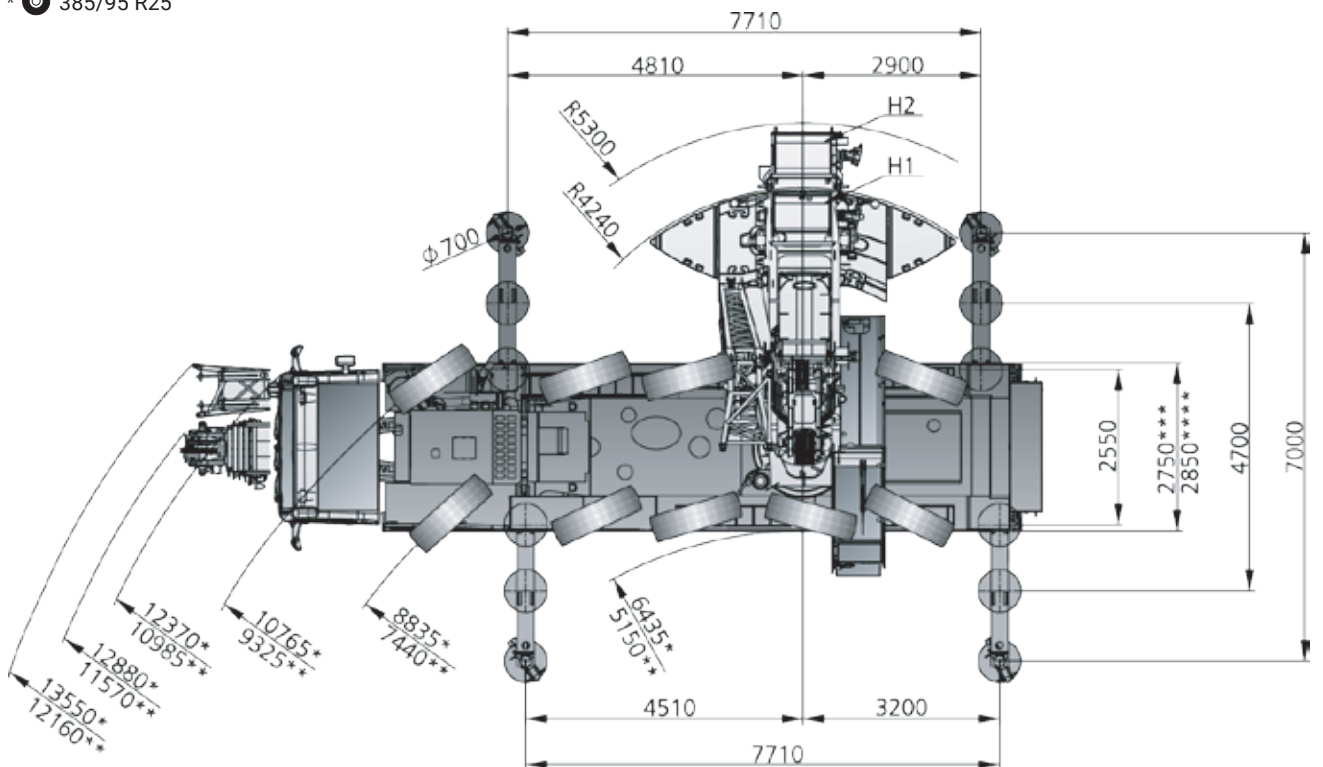
DEMAG AC130-5 All Terrain

DIMENSION



⊙ 445/95 R25 / 525/80 R25

* ⊙ 385/95 R25



* steering mode 2

** steering mode 3

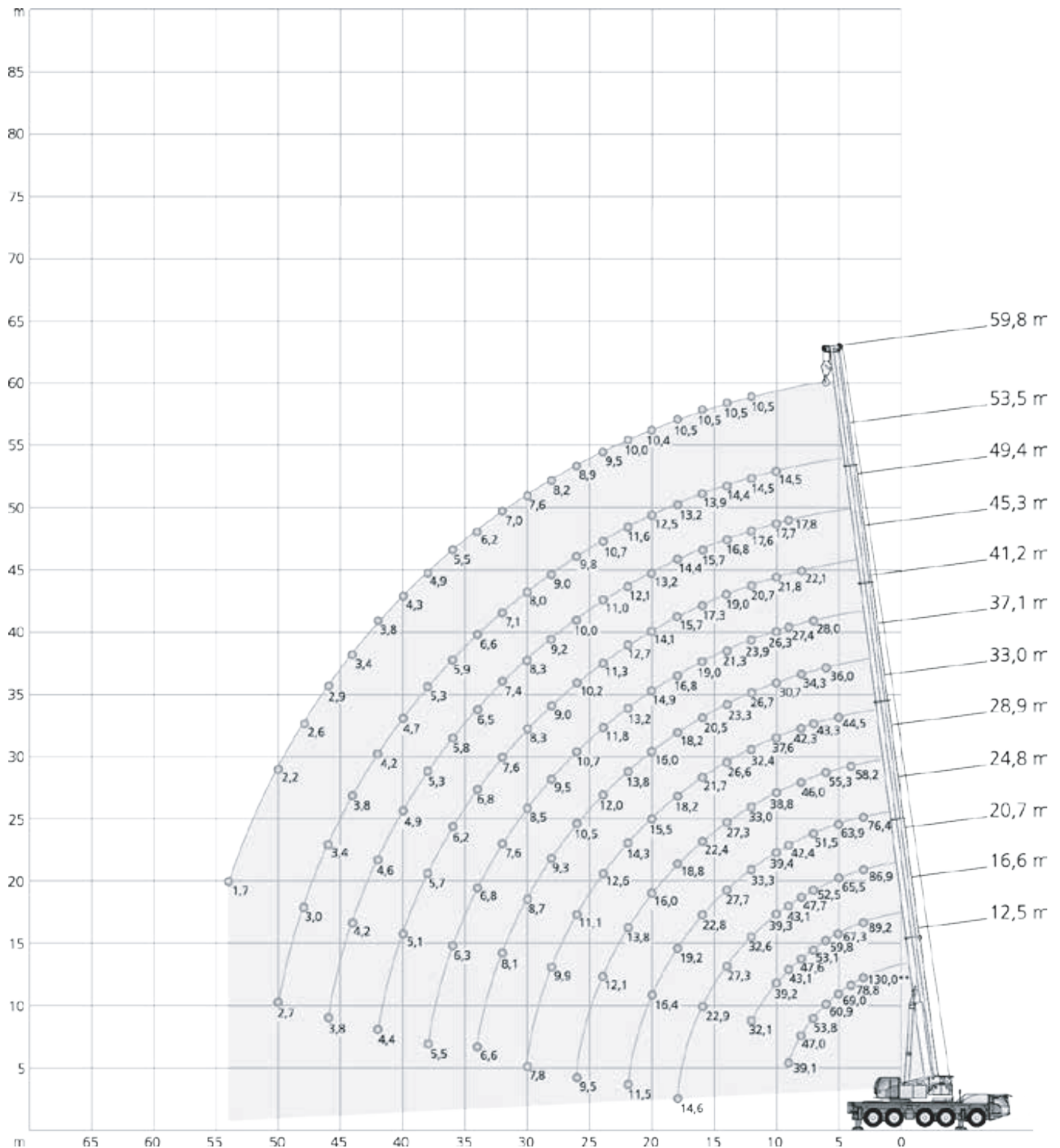
*** ⊙ 385/95 R25 / 445/95 R25

**** ⊙ 525/80 R25

130 TONNE

DEMAG AC130-5 All Terrain

WORKING RANGE



** Capacity class

130 TONNE

DEMAG AC130-5 All Terrain

RATED LIFTING CAPACITY

42,2 t		7,71 m x 7,00 m		360°										ISO	
		12,5m *	12,5m	16,6m	20,7m	24,8m	28,9m	33,0m	37,1m	41,2m	45,3m	49,4m	53,5m	59,8m	
m	t	t	t	t	t	t	t	t	t	t	t	t	t	t	m
3	130,0 **	-	-	-	-	-	-	-	-	-	-	-	-	-	3
3	91,7	91,7	89,2	86,9	76,4	-	-	-	-	-	-	-	-	-	3
4	78,8	78,6	76,7	74,8	73,1	58,2	-	-	-	-	-	-	-	-	4
5	69,0	67,6	67,3	65,5	63,9	57,3	44,5	-	-	-	-	-	-	-	5
6	60,9	59,2	59,8	58,3	56,8	55,3	43,9	36,0	-	-	-	-	-	-	6
7	53,8	52,4	53,1	52,5	51,1	50,6	43,3	35,7	28,0	-	-	-	-	-	7
8	47,0	46,9	47,6	47,7	46,4	46,0	42,3	34,3	27,8	22,1	-	-	-	-	8
9	39,1	39,1	43,1	43,1	42,4	42,1	40,6	32,6	27,4	22,0	17,8	-	-	-	9
10	-	-	39,2	39,3	39,4	38,8	37,6	30,7	26,3	21,8	17,7	14,5	-	-	10
12	-	-	32,1	32,6	33,3	33,0	32,4	26,7	23,9	20,7	17,6	14,5	10,5	-	12
14	-	-	20,2	27,3	27,7	27,3	26,6	23,3	21,3	19,0	16,8	14,4	10,5	-	14
16	-	-	-	22,9	22,8	22,4	21,7	20,5	19,0	17,3	15,7	13,9	10,5	-	16
18	-	-	-	14,6	19,2	18,8	18,2	18,2	16,8	15,7	14,4	13,2	10,5	-	18
20	-	-	-	-	16,4	16,0	15,5	16,0	14,9	14,1	13,2	12,5	10,4	-	20
22	-	-	-	-	11,5	13,8	14,3	13,8	13,2	12,7	12,1	11,6	10,0	-	22
24	-	-	-	-	-	12,1	12,6	12,0	11,8	11,3	11,0	10,7	9,5	-	24
26	-	-	-	-	-	9,5	11,1	10,5	10,7	10,2	10,0	9,8	8,9	-	26
28	-	-	-	-	-	6,9	9,9	9,3	9,5	9,0	9,2	9,0	8,2	-	28
30	-	-	-	-	-	-	7,8	8,7	8,5	8,3	8,3	8,0	7,6	-	30
32	-	-	-	-	-	-	6,9	8,1	7,6	7,6	7,4	7,1	7,0	-	32
34	-	-	-	-	-	-	-	6,6	6,8	6,8	6,5	6,6	6,2	-	34
36	-	-	-	-	-	-	-	5,3	6,3	6,2	5,8	5,9	5,5	-	36
38	-	-	-	-	-	-	-	-	5,5	5,7	5,3	5,3	4,9	-	38
40	-	-	-	-	-	-	-	-	5,2	5,1	4,9	4,7	4,3	-	40
42	-	-	-	-	-	-	-	-	-	4,4	4,6	4,2	3,8	-	42
44	-	-	-	-	-	-	-	-	-	-	4,2	3,8	3,4	-	44
46	-	-	-	-	-	-	-	-	-	-	3,8	3,4	2,9	-	46
48	-	-	-	-	-	-	-	-	-	-	-	3,0	2,6	-	48
50	-	-	-	-	-	-	-	-	-	-	-	2,7	2,2	-	50
54	-	-	-	-	-	-	-	-	-	-	-	-	1,7	-	54
1)	15,7	15,7	11,4	8,8	6,8	5,4	4,1	3,2	2,2	1,3	-	-	-	-	1)

1) Capacities with horizontal boom






* over rear




** Capacity class

130 TONNE

DEMAG AC130-5 All Terrain

RATED LIFTING CAPACITY / BASE COUNTERWEIGHT

 8,6 t		 7,71 m x 7,00 m				360° / Max.*								ISO	
		360° 12,5m	Max. 12,5m	360° 16,6m	Max. 16,6m	360° 20,7m	Max. 20,7m	360° 24,8m	Max. 24,8m	360° 28,9m	Max. 28,9m	360° 33,0m	Max. 33,0m		
m	t	t	t	t	t	t	t	t	t	t	t	t	t	m	
3	90,4	91,7	89,2	89,2	86,9	86,9	76,4	76,4	-	-	-	-	-	3	
4	76,1	78,6	76,7	76,7	74,8	74,8	73,1	73,1	58,2	58,2	-	-	-	4	
5	65,0	67,6	66,0	67,3	65,1	65,5	58,9	63,9	55,2	57,3	44,5	44,5	5		
6	54,0	57,4	53,5	58,4	49,2	58,3	46,8	56,8	42,8	55,3	39,5	43,9	6		
7	40,2	47,9	41,3	48,8	39,9	48,9	37,3	48,7	34,4	49,4	32,5	43,3	7		
8	30,0	40,8	32,4	41,7	32,7	41,8	30,7	42,6	29,1	42,0	27,8	40,0	8		
9	23,6	35,5	25,6	36,3	26,3	37,2	25,9	36,9	25,5	35,8	23,7	34,1	9		
10	-	-	21,0	32,5	21,6	32,6	21,9	32,1	22,0	30,9	20,7	29,7	10		
12	-	-	15,0	25,8	16,2	26,2	16,5	25,1	16,2	24,2	16,4	23,7	12		
14	-	-	8,6	17,3	12,4	20,3	12,6	20,2	12,8	19,6	12,7	20,2	14		
16	-	-	-	-	9,8	16,8	10,0	16,7	10,2	16,9	10,1	16,4	16		
18	-	-	-	-	7,9	13,5	8,1	13,7	8,3	14,3	8,2	13,6	18		
20	-	-	-	-	-	-	6,7	12,0	6,9	11,9	6,8	11,6	20		
22	-	-	-	-	-	-	5,6	10,3	5,8	10,0	5,6	10,2	22		
24	-	-	-	-	-	-	-	-	4,8	8,9	4,6	8,7	24		
26	-	-	-	-	-	-	-	-	4,1	7,7	3,9	7,6	26		
28	-	-	-	-	-	-	-	-	3,4	6,9	3,2	6,6	28		
30	-	-	-	-	-	-	-	-	-	-	2,7	5,8	30		
32	-	-	-	-	-	-	-	-	-	-	2,3	5,1	32		
1)	15,7	15,7	11,4	11,4	7,8	8,8	5,4	6,8	3,9	5,4	2,6	4,1	1)		

		360° 37,1m	Max. 37,1m	360° 41,2m	Max. 41,2m	360° 45,3m	Max. 45,3m	360° 49,4m	Max. 49,4m	360° 53,5m	Max. 53,5m	360° 59,8m	Max. 59,8m	
m	t	t	t	t	t	t	t	t	t	t	t	t	t	m
6	35,5	36,0	-	-	-	-	-	-	-	-	-	-	-	6
7	30,3	35,7	27,1	28,0	-	-	-	-	-	-	-	-	-	7
8	25,9	34,3	24,6	27,8	21,7	22,1	-	-	-	-	-	-	-	8
9	22,8	32,6	21,0	27,4	19,7	22,0	17,8	17,8	-	-	-	-	-	9
10	20,0	28,5	19,1	26,3	18,0	21,8	16,5	17,7	14,5	14,5	-	-	-	10
12	15,9	23,0	14,8	20,9	14,0	19,4	13,4	17,6	12,4	14,5	10,5	10,5	-	12
14	12,5	18,1	11,8	17,7	11,1	16,1	10,7	15,9	9,8	14,4	8,9	10,5	-	14
16	10,0	15,4	9,6	14,4	9,0	14,4	8,7	13,2	7,9	12,4	7,1	10,5	-	16
18	8,1	13,2	7,8	12,5	7,4	11,9	7,1	11,4	6,4	10,5	5,6	9,4	-	18
20	6,7	11,3	6,3	10,8	5,9	10,1	5,8	9,7	5,1	8,8	4,3	7,8	-	20
22	5,5	9,8	5,2	9,4	4,8	8,7	4,7	8,4	4,1	7,5	3,3	6,7	-	22
24	4,5	8,6	4,2	8,2	3,8	7,6	3,8	7,2	3,2	6,5	2,5	5,7	-	24
26	3,8	7,6	3,4	7,1	3,0	6,6	3,1	6,3	2,5	5,6	1,8	4,8	-	26
28	3,1	6,5	2,8	6,2	2,4	5,8	2,4	5,5	1,9	4,8	1,3	4,0	-	28
30	2,6	5,6	2,2	5,3	1,9	4,9	1,9	4,8	1,4	4,1	-	3,3	-	30
32	2,1	4,9	1,8	4,5	1,4	4,1	1,4	4,1	1,0	3,5	-	2,7	-	32
34	1,7	4,3	1,4	3,9	-	3,6	-	3,6	-	2,9	-	2,2	-	34
36	1,3	3,7	1,0	3,4	-	3,0	-	3,0	-	2,4	-	1,7	-	36
38	-	-	-	3,0	-	2,6	-	2,6	-	2,0	-	1,3	-	38
40	-	-	-	2,6	-	2,2	-	2,2	-	1,7	-	1,0	-	40
42	-	-	-	-	-	1,8	-	1,8	-	1,3	-	-	-	42
44	-	-	-	-	-	-	-	1,5	-	1,1	-	-	-	44
46	-	-	-	-	-	-	-	1,2	-	-	-	-	-	46
1)	1,6	3,2	-	2,2	-	1,3	-	-	-	-	-	-	-	1)

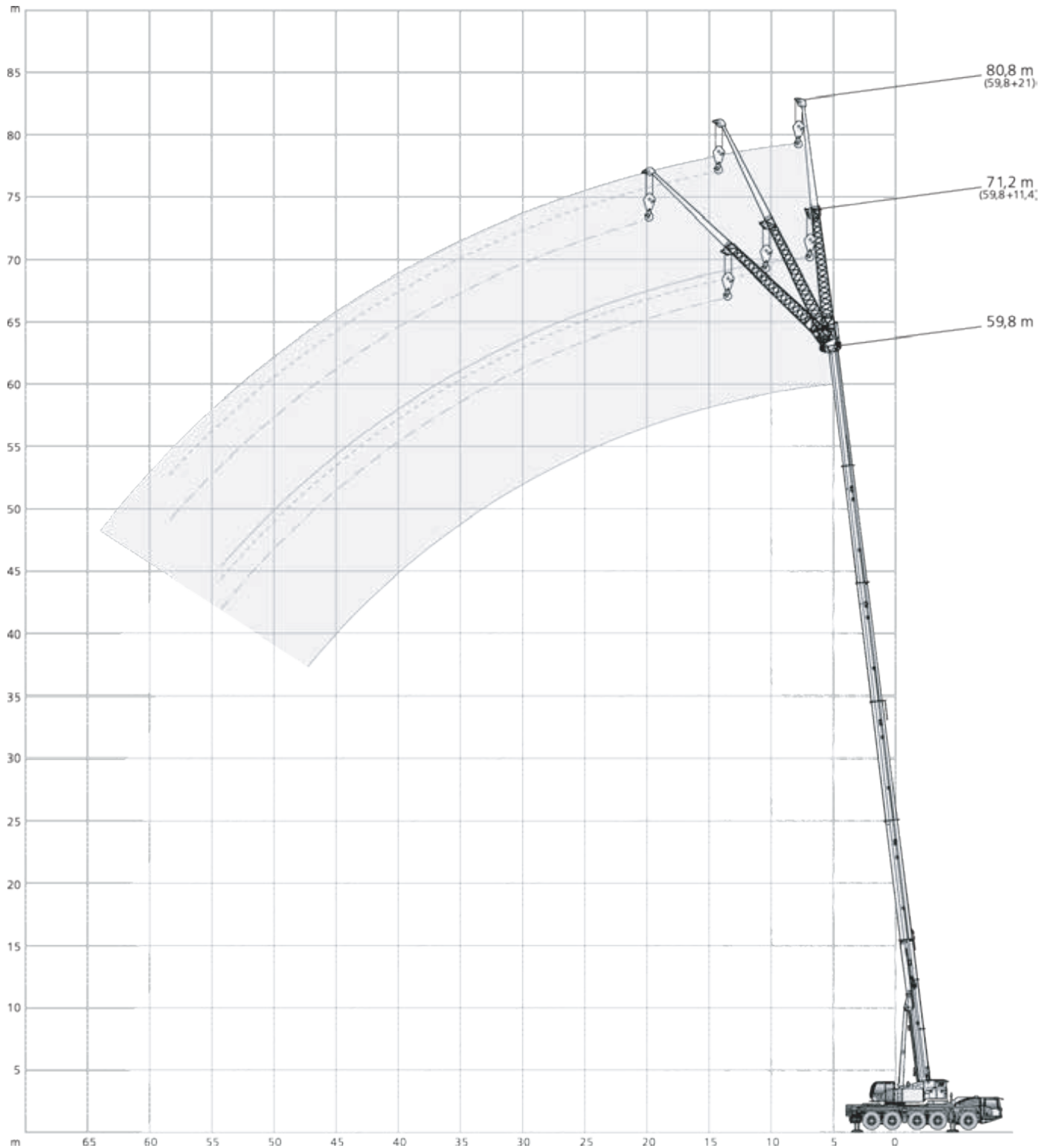
1) Capacities with horizontal boom

* Max. values are valid only for specific superstructure positions

130 TONNE

DEMAG AC130-5 All Terrain









WORKING RANGE - FLY JIB









130 TONNE

DEMAG AC130-5 All Terrain

Rated Lifting Capacity – Fly Jib

 42,2 t		 7,71 m x 7,00 m		360°				ISO									
 12,5 m								 33,0 m									
		11,4 m			21,0 m					11,4 m			21,0 m				
		0°	20°	40°		0°	20°	40°			0°	20°	40°		0°	20°	40°
m		t	t	t		t	t	t	m		t	t	t		t	t	t
3		16,6	-	-		10,0	-	-	6		16,6	-	-		-	-	-
4		16,6	-	-		9,9	-	-	7		16,6	-	-		7,7	-	-
5		16,6	-	-		9,7	-	-	8		16,6	-	-		7,7	-	-
6		16,6	15,8	-		9,5	-	-	9		16,6	-	-		7,6	-	-
7		16,6	14,8	-		9,3	-	-	10		16,6	-	-		7,5	-	-
8		16,6	13,8	-		9,1	-	-	12		16,6	13,1	-		7,3	-	-
9		16,6	13,0	10,5		8,8	-	-	14		16,3	12,4	9,7		7,1	-	-
10		15,8	12,3	10,1		8,5	-	-	16		15,0	11,7	9,4		7,0	5,9	-
12		13,7	11,1	9,4		7,7	6,2	-	18		13,7	11,0	9,1		6,8	5,6	-
14		12,1	10,1	8,9		7,0	5,7	-	20		12,6	10,4	8,9		6,6	5,3	-
16		10,8	9,3	8,5		6,3	5,3	4,5	22		11,7	9,8	8,7		6,5	5,1	4,2
18		9,7	8,8	8,4		5,7	4,9	4,3	24		10,9	9,3	8,5		6,3	4,9	4,1
20		8,8	8,5	-		5,2	4,6	4,1	26		10,3	8,9	8,2		6,0	4,7	4,0
22		-	-	-		4,8	4,3	3,9	28		9,4	8,5	8,0		5,7	4,5	3,9
24		-	-	-		4,5	4,1	3,8	30		8,4	8,2	7,8		5,4	4,3	3,8
26		-	-	-		4,2	3,9	3,7	32		7,5	7,8	7,7		5,1	4,2	3,7
28		-	-	-		4,0	3,8	3,7	34		6,9	7,0	7,1		4,9	4,1	3,7
30		-	-	-		3,8	3,7	-	36		6,2	6,4	6,3		4,6	4,0	3,6
									38		5,6	5,8	-		4,4	3,9	3,6
									40		5,2	5,2	-		4,3	3,8	3,6
									42		3,4	3,4	-		4,1	3,7	3,6
									44		-	-	-		4,0	3,7	3,6
									46		-	-	-		3,9	3,7	2,4
									48		-	-	-		3,5	3,7	-
									50		-	-	-		3,3	3,1	-

 53,5 m								 59,8 m									
		11,4 m			21,0 m					11,4 m			21,0 m				
		0°	20°	40°		0°	20°	40°			0°	20°	40°		0°	20°*	40°*
m		t	t	t		t	t	t	m		t	t	t		t	t	t
12		7,3	-	-		-	-	-	14		5,3	-	-		-	-	-
14		7,3	-	-		4,1	-	-	16		5,3	-	-		3,0	-	-
16		7,3	-	-		4,1	-	-	18		5,3	-	-		3,0	-	-
18		7,3	7,3	-		4,1	-	-	20		5,3	5,3	-		3,0	-	-
20		7,3	7,3	-		4,1	-	-	22		5,3	5,3	-		3,0	-	-
22		7,3	7,3	7,3		4,1	-	-	24		5,3	5,3	5,3		3,0	-	-
24		7,3	7,3	7,1		4,1	4,1	-	26		5,3	5,3	5,3		3,0	3,2	-
26		7,2	7,0	6,7		4,1	4,1	-	28		5,3	5,3	5,3		3,0	3,2	-
28		6,9	6,6	6,4		4,1	4,1	-	30		5,3	5,3	5,3		3,0	3,2	-
30		6,5	6,3	6,2		4,1	4,1	3,8	32		5,3	5,3	5,3		3,0	3,2	3,2
32		6,2	6,0	5,9		4,1	4,1	3,7	34		5,2	5,2	5,2		3,0	3,2	3,2
34		5,8	5,6	5,6		4,1	4,1	3,7	36		4,9	5,0	4,9		3,0	3,2	3,2
36		5,4	5,3	5,3		4,0	4,0	3,6	38		4,6	4,7	4,7		3,0	3,2	3,2
38		4,8	5,0	5,0		3,9	3,8	3,6	40		4,1	4,4	4,5		3,0	3,2	3,2
40		4,4	4,6	4,8		3,8	3,7	3,5	42		3,5	3,9	4,2		3,0	3,2	3,2
42		4,0	4,1	4,3		3,7	3,5	3,4	44		3,1	3,4	3,7		3,0	3,1	3,0
44		3,5	3,8	3,9		3,3	3,4	3,3	46		2,7	3,0	3,2		2,6	3,0	2,9
46		3,1	3,4	3,6		3,0	3,2	3,2	48		2,3	2,6	2,8		2,3	2,8	2,8
48		2,7	3,0	3,1		2,7	3,0	3,0	50		1,9	2,2	2,4		1,9	2,6	2,7
50		2,4	2,6	2,7		2,4	2,6	2,9	54		1,3	1,6	1,7		1,3	1,9	2,2
54		1,8	2,0	2,0		1,8	2,2	2,4	58		-	1,0	1,1		-	1,3	1,6
58		1,3	1,4	-		1,3	1,6	1,8	62		-	-	-		-	-	1,0
62		-	-	-		-	1,1	1,2									

