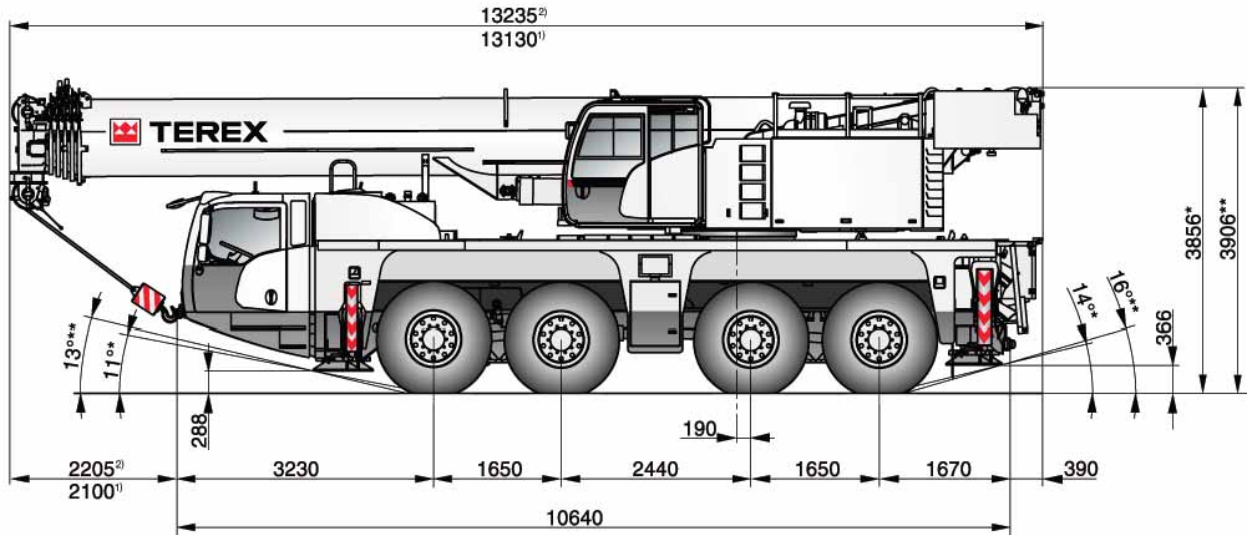


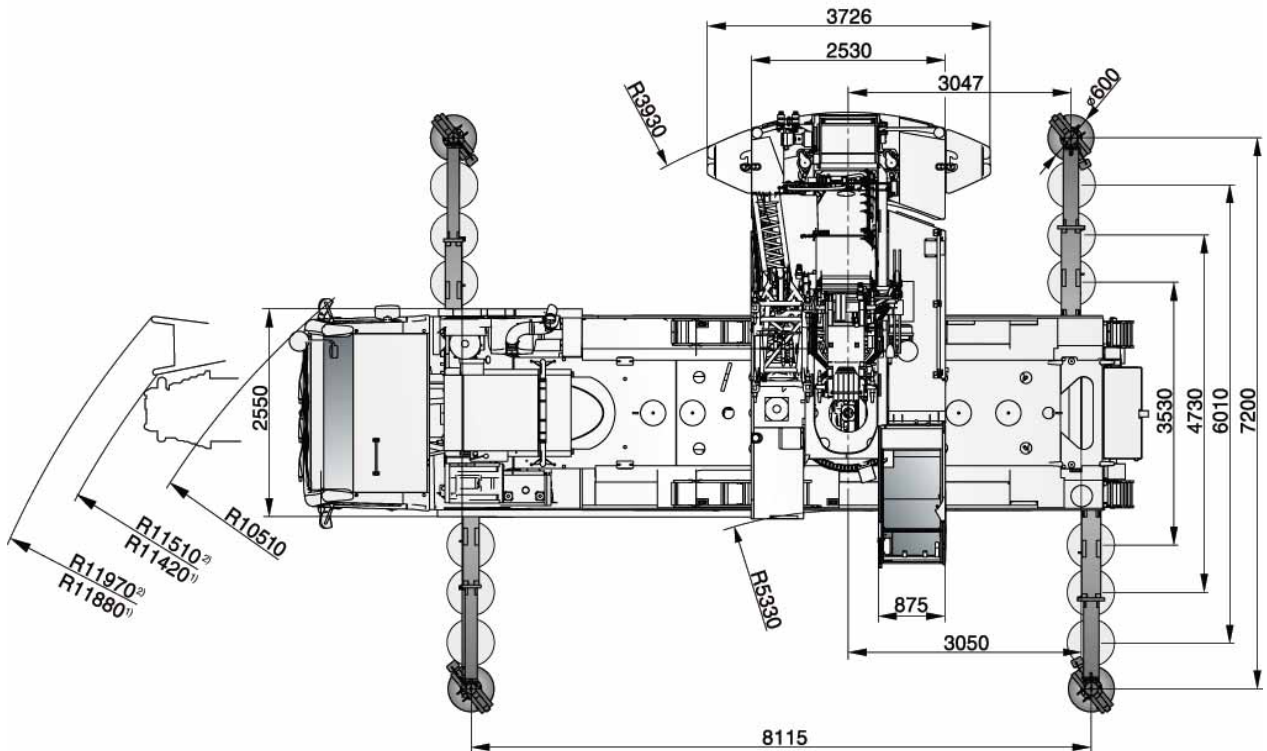


DIMENSIONS



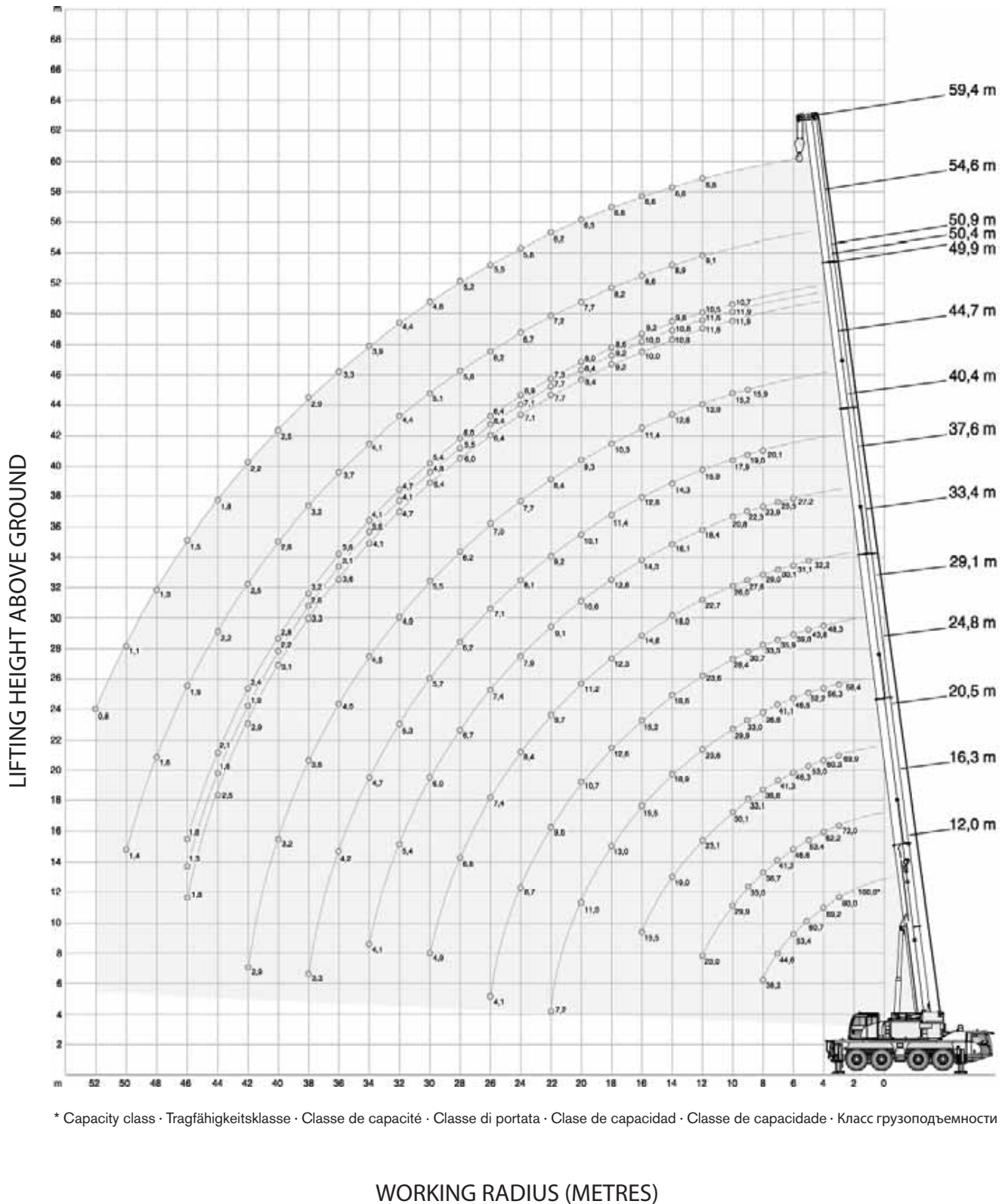
1) 50,0 m 2) 59,4 m

* Wheels · Räder · Roues · Ruote · Ruedas · Rodas · Колеса 14"
 ** Wheels · Räder · Roues · Ruote · Ruedas · Rodas · Колеса 16"



100 TONNE AC100/4L All Terrain

WORKING RANGE






* Capacity class · Tragfähigkeitsklasse · Classe de capacité · Classe di portata · Clase de capacidad · Classe de capacidade · Класс грузоподъемности




WORKING RADIUS (METRES)



RATED LIFTING CAPACITY

26,1 t		8,10 m x 7,20 m														360°		ISO	
  (0°)		12,0m	12,0m	16,3m	20,5m	24,8m	29,1m	33,4m	37,6m	40,4m	44,7m	49,9m	50,4m	50,9m	54,6m	59,4m			
m	t	t	t	t	t	t	t	t	t	t	t	t	t	t	t	t	m		
3	100,0*	-	-	-	-	-	-	-	-	-	-	-	-	-	-	-	3		
4	80,0	73,8	72,0	69,9	58,4	-	-	-	-	-	-	-	-	-	-	-	4		
5	69,2	62,3	62,2	60,3	56,3	48,3	-	-	-	-	-	-	-	-	-	-	5		
6	60,7	53,1	53,4	53,0	52,2	43,8	32,2	-	-	-	-	-	-	-	-	-	6		
7	53,4	46,0	46,6	46,3	46,5	39,8	31,1	27,2	-	-	-	-	-	-	-	-	7		
8	44,6	40,4	41,2	41,3	41,1	35,9	30,1	25,5	-	-	-	-	-	-	-	-	8		
9	38,2	35,9	36,7	36,8	36,6	33,3	29,0	23,9	20,1	-	-	-	-	-	-	-	9		
10	-	-	33,0	33,1	33,0	30,7	27,6	22,3	19,0	15,9	-	-	-	-	-	-	10		
12	-	-	29,9	30,1	29,9	28,4	26,0	20,8	17,9	15,2	9,4	11,9	10,7	-	-	-	12		
14	-	-	23,0	23,1	23,6	23,6	22,7	18,4	15,9	13,9	9,0	11,6	10,5	9,1	6,6	12	14		
16	-	-	-	19,0	18,9	18,6	18,0	16,1	14,3	12,6	8,4	10,8	9,8	8,9	6,6	14	16		
18	-	-	-	15,5	15,5	15,2	14,6	14,3	12,8	11,4	7,9	10,0	9,2	8,6	6,6	16	18		
20	-	-	-	-	13,0	12,6	12,3	12,6	11,4	10,3	7,3	9,2	8,6	8,2	6,6	18	20		
22	-	-	-	-	11,0	10,7	11,2	10,6	10,1	9,3	6,7	8,4	8,0	7,7	6,5	20	22		
24	-	-	-	-	7,2	9,6	9,7	9,1	9,2	8,4	6,2	7,7	7,3	7,2	6,2	22	24		
26	-	-	-	-	-	8,7	8,4	7,9	8,1	7,7	5,8	7,1	6,9	6,7	5,8	24	26		
28	-	-	-	-	-	4,1	7,4	7,4	7,1	7,0	5,3	6,4	6,4	6,2	5,5	26	28		
30	-	-	-	-	-	-	6,6	6,7	6,2	6,2	4,9	5,5	6,0	5,8	5,2	28	30		
32	-	-	-	-	-	-	4,9	6,0	5,7	5,5	4,5	4,8	5,4	5,1	4,8	30	32		
34	-	-	-	-	-	-	-	5,4	5,3	4,9	4,2	4,1	4,7	4,4	4,4	32	34		
36	-	-	-	-	-	-	-	4,1	4,7	4,5	3,9	3,6	4,1	4,1	3,9	34	36		
38	-	-	-	-	-	-	-	-	4,2	4,0	3,6	3,1	3,6	3,7	3,3	36	38		
40	-	-	-	-	-	-	-	-	3,3	3,6	3,3	2,6	3,2	3,2	2,9	38	40		
42	-	-	-	-	-	-	-	-	-	3,2	3,1	2,2	2,8	2,8	2,5	40	42		
44	-	-	-	-	-	-	-	-	-	2,9	2,9	1,9	2,4	2,5	2,2	42	44		
46	-	-	-	-	-	-	-	-	-	-	2,5	1,6	2,1	2,2	1,8	44	46		
48	-	-	-	-	-	-	-	-	-	-	-	1,3	1,8	1,9	1,5	46	48		
50	-	-	-	-	-	-	-	-	-	-	-	-	-	-	1,6	1,3	48	50	
52	-	-	-	-	-	-	-	-	-	-	-	-	-	-	1,4	1,1	50	52	
52	-	-	-	-	-	-	-	-	-	-	-	-	-	-	0,8	0,8	52	52	

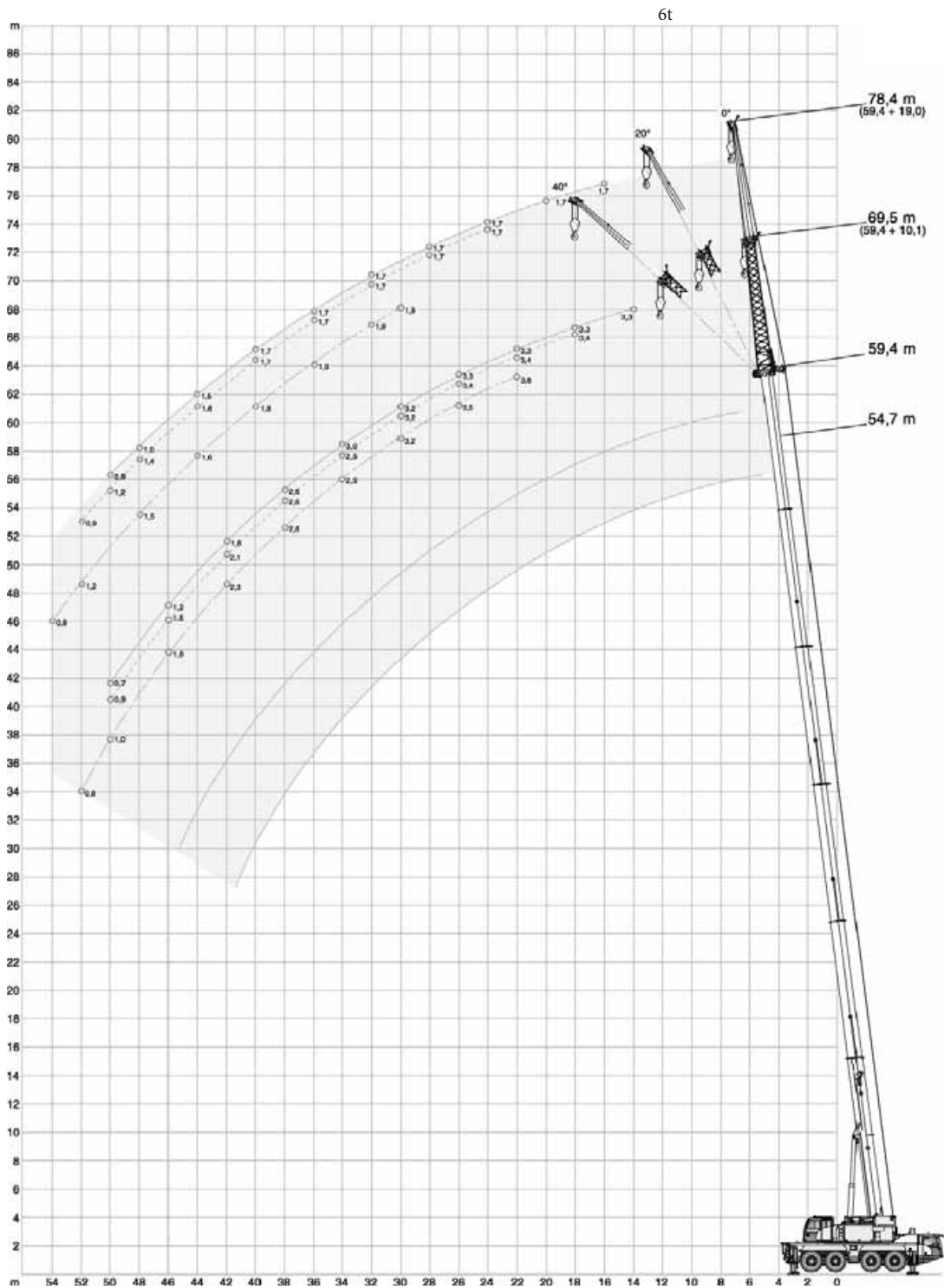
* Capacity class · Tragfähigkeitsklasse · Classe de capacité · Classe di portata · Clase de capacidad · Classe de capacidade · Класс грузоподъемности

4,7 t		8,10 m x 7,20 m														360°		ISO	
 		12,0m	16,3m	20,5m	24,8m	29,1m	33,4m	37,6m	40,4m	44,7m	49,9m	50,4m	50,9m	54,6m	59,4m				
m	t	t	t	t	t	t	t	t	t	t	t	t	t	t	t	m			
3	71,9	72,0	69,9	58,4	-	-	-	-	-	-	-	-	-	-	-	3			
4	59,6	60,0	59,8	56,3	48,3	-	-	-	-	-	-	-	-	-	-	4			
5	50,6	51,0	49,9	44,9	39,8	32,2	-	-	-	-	-	-	-	-	-	5			
6	41,7	41,0	38,0	34,7	33,3	30,0	27,2	-	-	-	-	-	-	-	-	6			
7	30,0	31,5	31,0	29,5	27,2	25,1	23,1	-	-	-	-	-	-	-	-	7			
8	23,0	25,0	25,6	24,6	22,8	21,7	20,1	18,4	-	-	-	-	-	-	-	8			
9	-	20,1	20,7	20,7	19,6	19,1	17,5	16,0	14,8	-	-	-	-	-	-	9			
10	-	16,7	17,3	17,2	17,3	16,8	15,8	14,9	13,5	9,4	11,9	10,7	-	-	-	10			
12	-	12,1	12,6	13,3	13,2	12,9	12,8	12,1	11,3	9,0	9,8	10,5	9,1	6,6	12	12			
14	-	-	10,1	10,3	10,5	10,4	10,3	9,9	9,3	8,4	7,6	8,4	7,9	6,6	14	14			
16	-	-	8,0	8,3	8,4	8,3	8,3	8,0	7,9	7,4	6,0	6,7	6,6	5,8	16	16			
18	-	-	-	6,8	6,9	6,7	6,7	6,8	6,5	5,9	4,7	5,4	5,2	4,4	18	18			
20	-	-	-	5,6	5,7	5,7	5,5	5,6	5,4	4,8	3,6	4,3	4,1	3,4	20	20			
22	-	-	-	4,7	4,8	4,7	4,5	4,7	4,4	3,9	2,8	3,4	3,3	2,6	22	22			
24	-	-	-	-	4,1	3,9	3,8	3,9	3,6	3,2	2,1	2,7	2,6	2,0	24	24			
26	-	-	-	-	3,4	3,3	3,1	3,2	2,9	2,6	1,5	2,1	2,0	1,5	26	26			
28	-	-	-	-	-	2,8	2,6	2,7	2,4	2,1	1,0	1,6	1,6	1,0	28	28			
30	-	-	-	-	-	2,3	2,1	2,2	1,9	1,7	-	1,2	1,2	-	30	30			
32	-	-	-	-	-	-	1,7	1,8	1,5	1,3	-	0,8	0,8	-	32	32			
34	-	-	-	-	-	-	-	1,5	1,2	1,0	-	-	-	-	34	34			
36	-	-	-	-	-	-	-	1,2	0,9	-	-	-	-	-	36	36			

100 TONNE

AC100/4L All Terrain

WORKING RANGE - FLY JIB





RATED LIFTING CAPACITY - FLY JIB

26,1 t 8,10 m x 7,20 m 360° ISO

59,4 m

m	10,1 m			19,0 m		
	0°	20°	40°	0°	20°	40°
14	3,3	-	-	-	-	-
16	3,3	-	-	1,7	-	-
18	3,3	3,4	-	1,7	-	-
20	3,3	3,4	-	1,7	-	-
22	3,3	3,4	3,6	1,7	-	-
24	3,3	3,4	3,6	1,7	1,7	-
26	3,3	3,4	3,5	1,7	1,7	-
28	3,2	3,3	3,3	1,7	1,7	-
30	3,2	3,2	3,2	1,7	1,7	1,9
32	3,1	3,0	3,0	1,7	1,7	1,9
34	3,0	2,9	2,9	1,7	1,7	1,9
36	2,9	2,8	2,8	1,7	1,7	1,9
38	2,6	2,6	2,6	1,7	1,7	1,9
40	2,2	2,5	2,5	1,7	1,7	1,8
42	1,8	2,1	2,3	1,6	1,7	1,7
44	1,5	1,8	1,9	1,5	1,6	1,6
46	1,2	1,5	1,6	1,2	1,6	1,5
48	1,0	1,2	1,3	1,0	1,4	1,5
50	0,7	0,9	1,0	0,8	1,2	1,4
52	-	-	0,8	-	0,9	1,2
54	-	-	-	-	-	0,9

54,6 m

m	10,1 m			19,0 m		
	0°	20°	40°	0°	20°	40°
14	4,7	-	-	2,5	-	-
16	4,7	-	-	2,5	-	-
18	4,7	4,7	-	2,5	-	-
20	4,7	4,7	-	2,5	-	-
22	4,7	4,7	5,0	2,5	2,5	-
24	4,5	4,7	4,8	2,5	2,5	-
26	4,4	4,6	4,7	2,5	2,5	-
28	4,3	4,4	4,5	2,5	2,5	2,8
30	4,1	4,2	4,3	2,5	2,5	2,8
32	3,9	4,0	4,0	2,5	2,5	2,7
34	3,6	3,7	3,8	2,5	2,5	2,6
36	3,1	3,4	3,6	2,5	2,5	2,5
38	2,7	3,0	3,2	2,4	2,5	2,5
40	2,5	2,5	2,7	2,3	2,5	2,4
42	2,2	2,4	2,4	2,0	2,4	2,4
44	1,9	2,1	2,2	1,7	2,1	2,3
46	1,6	1,8	1,9	1,6	1,8	2,1
48	1,3	1,5	1,6	1,4	1,5	1,8
50	1,1	1,2	1,3	1,1	1,4	1,5
52	0,8	1,0	1,0	0,9	1,2	1,3
54	-	0,7	-	-	1,0	1,2
56	-	-	-	-	0,8	0,9

49,9 m

m	10,1 m			19,0 m		
	0°	20°	40°	0°	20°	40°
12	6,3	-	-	-	-	-
14	6,3	-	-	3,5	-	-
16	6,3	6,3	-	3,5	-	-
18	6,2	6,3	-	3,5	-	-
20	6,1	6,1	6,3	3,5	-	-
22	5,8	5,9	6,0	3,5	3,4	-
24	5,5	5,7	5,7	3,4	3,4	-
26	5,2	5,3	5,4	3,4	3,4	-
28	4,9	5,0	5,1	3,3	3,4	3,2
30	4,6	4,6	4,7	3,3	3,4	3,2
32	4,0	4,3	4,4	3,3	3,3	3,1
34	3,8	3,8	4,1	3,1	3,2	3,1
36	3,4	3,6	3,6	3,0	3,1	3,0
38	2,9	3,2	3,4	2,7	3,1	3,0
40	2,5	2,8	3,0	2,4	2,8	3,0
42	2,2	2,4	2,6	2,3	2,4	2,8
44	2,1	2,1	2,2	2,0	2,3	2,4
46	1,9	1,9	1,9	1,7	2,1	2,1
48	1,7	1,7	1,8	1,4	1,8	2,0
50	1,4	1,6	-	1,3	1,5	1,7
52	1,2	1,3	-	1,2	1,2	1,4
54	1,0	1,1	-	1,1	1,1	1,2
56	-	-	-	0,9	1,0	1,1
58	-	-	-	0,7	0,9	-
60	-	-	-	-	0,7	-

12,0 m

m	10,1 m			19,0 m		
	0°	20°	40°	0°	20°	40°
3	13,4	-	-	8,7	-	-
4	13,4	-	-	8,6	-	-
5	13,4	13,4	-	8,4	-	-
6	13,4	12,8	-	8,3	-	-
7	13,3	12,0	-	8,0	-	-
8	12,9	11,4	9,4	7,8	-	-
9	12,5	10,8	9,0	7,6	-	-
10	12,1	10,2	8,7	7,3	6,4	-
12	11,0	9,3	8,1	6,8	5,9	-
14	9,8	8,5	7,7	6,2	5,4	-
16	8,8	7,9	7,5	5,7	5,0	4,3
18	7,9	7,6	-	5,3	4,7	4,1
20	-	-	-	4,9	4,4	3,9
22	-	-	-	4,5	4,1	3,7
24	-	-	-	4,2	3,9	3,7
26	-	-	-	3,9	3,8	-

100 TONNE

AC100/4L All Terrain

WORKING RANGE - FLY JIB

